



### Obecný popis výrobku

Protipožární pásy Protecta® FR Pipe Wrap byly navrženy za účelem udržení požární odolnosti stěn a stropů tvořících požární příčky, v jejichž konstrukci jsou použita potrubí z kovu nebo umělé hmoty s kontinuální hořlavou izolací. Mohou být použity v sádkartonových, zděných nebo betonových stěnách a betonových střepech. Páska se skládá z intumescentního (bobtnajícího) grafitového materiálu, který pod vlivem vysoké teploty reaguje a uzavírá otvory prostřednictvím změkčení trubky z umělé hmoty nebo její izolace v případě vypuknutí požáru. Protipožární páska se instaluje kolem trubek nebo izolace a upevňuje se pomocí samolepící záložky. Prstencový prostor kolem protipožární pásy je utěsněn maltou Protecta® EX Mortar nebo deskou Protecta® FR Board.

### Vlastnosti výrobku

- Výrobek je vhodný na různé velikosti trubek z umělé hmoty, počínaje nejmenšími trubkami dostupnými na trhu po trubky o průměru Ø 400 mm, s různou tloušťkou stěny.
- Výrobek je vhodný pro kovové trubky s kontinuální hořlavou izolací.
- Výrobek je vhodný pro trubky z umělé hmoty s kabely (kabelové kryty).
- Dostupné jsou dva různé druhy pásek: pásy připravené k použití s většinou nepoužívanějších průměrů a v 25m cívkách pro všechny průměry.
- Klasifikace požární odolnosti do max. 240 minut, z hlediska požární těsnosti a požární izolace.
- Výrobek certifikovaný pro trubky PVC-U, PVC-C, PE, LD-PE, MD-PE, HD-PE, ABS, SAN+PVC a PP.
- Výrobek testovaný a certifikovaný za použití trubky typu U/U.
- Klasifikace požární těsnosti v konstrukcích všech typů.
- Dokonalá akustická izolace.
- Absence emise nečistot - výrobek šetrný k životnímu prostředí a uživateli.
- Snadná montáž v aplikacích s deskou Protecta® FR Board a maltou EX Mortar.
- Neomezená doba skladování (za vhodných podmínek).
- 30letá životnost výrobku.

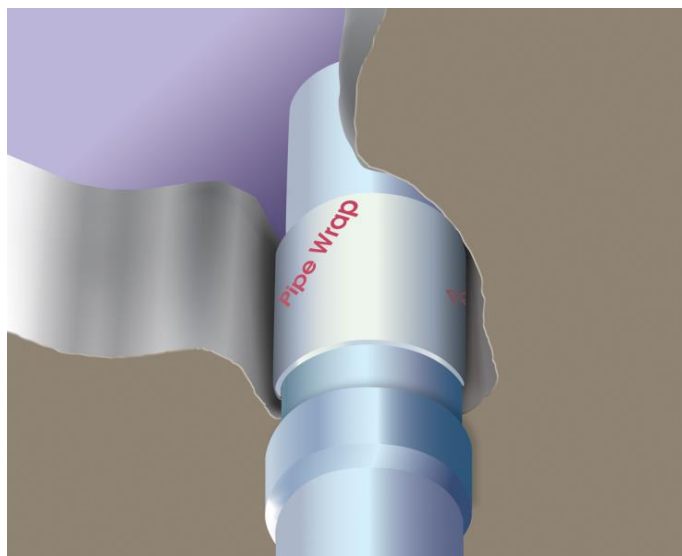
### Akustická izolace

Popis	Zvukotěsnost
Protipožární pásy Protecta FR Wrap používané s deskou FR Board	55 dB RW
Protipožární pásy Protecta FR Wrap používané s maltou EX Mortar	64 dB RW

Uvedená hodnota akustické izolace se týká výhradně požárního těsnění, nikoli jiných prvků konstrukce budovy. Akustická izolace byla testována v akreditované laboratoři Exvova BM Trada ve Velké Británii, v souladu s normou EN ISO 10140-2. Zpráva o zkoušce je vydávána na vyžádání.

### Velikosti a určení

Č.	Velikost	Počet v bal.	Určení:
P068	Páska Protecta FR Wrap 55 mm	25	Trubky a kabelové pláště z umělé hmoty o průměru ≤ Ø55 mm
P076	Páska Protecta FR Wrap 82 mm	25	Trubky a kabelové pláště z umělé hmoty o průměru ≤ Ø82 mm
P069	Páska Protecta FR Wrap 110 mm	25	Trubky a kabelové pláště z umělé hmoty o průměru ≤ Ø110 mm
P074	Páska Protecta FR Wrap 125 mm	20	Trubky a kabelové pláště z umělé hmoty o průměru ≤ Ø125 mm
P075	Páska Protecta FR Wrap 160 mm	12	Trubky a kabelové pláště z umělé hmoty o průměru ≤ Ø160 mm
P077	Páska Protecta FR Wrap 200 mm	1	Trubky a kabelové pláště z umělé hmoty o průměru ≤ Ø200 mm
P083	Páska Protecta FR Wrap 250 mm	1	Trubky a kabelové pláště z umělé hmoty o průměru ≤ Ø250 mm
P141	Páska Protecta FR Wrap 315 mm	1	Trubky a kabelové pláště z umělé hmoty o průměru ≤ Ø315 mm
P099	FR Pipe Wrap 50 mm x 25 m	1	Kovové trubky s kontinuální hořlavou izolací, trubky a kabelové pláště z umělé hmoty
P106	FR Pipe Wrap 75 mm x 25 m	1	Kovové trubky s kontinuální hořlavou izolací, trubky a kabelové pláště z umělé hmoty



### Konfigurace koncovek trubek

Během testování trubek lze rozhodnout o nenanášení trubní ucpávky (neuzavření trubky), nebo také o nasazení víka uvnitř trubky nebo vně, na obou koncích. Vybraná konfigurace bude záviset na plánovaném použití trubky a/nebo instalačním prostředí. Kód, který ukazuje, zda je nutné nasadit trubní ucpávku, se nachází vedle informace o klasifikaci požární odolnosti. Například, EI 60 C/U znamená, že ucpávka byla nasazena uvnitř trubky a sejmuta na vnější straně. Testovaná konfigurace definuje možná přípustění.

Doporučení pro potřeby inženýrských rozhodnutí:

Plánované použití trubky	Konfigurace koncovek trubky	
Dešťová trubka	Na střeše	C/U <sup>1)</sup>
	Pod	C/C <sup>2)</sup>
Odvodňovací nebo kanalizační trubka	Ve výšce odvodňovacího systému	C/U <sup>1)</sup>
	Pod	C/C <sup>2)</sup>
Trubky v uzavřených instalacích (např. vodovodní, plynová, vakuová, elektrická instalace atd.)		C/C <sup>2)</sup>
Trubky s otevřenými konci, s délkou nejméně 50 cm po obou stranách		U/U

<sup>1)</sup> Možnost použití konfigurace U/U

<sup>2)</sup> Možnost použití konfigurace U/C, C/U a U/U

### Technické parametry

<b>Technické osvědčení</b>	ETAG 026-2
<b>Životnost v souladu s ETAG 026-2</b>	Z <sub>2</sub> : určené k vnitřnímu použití s třídou vlhkosti jinou než Z <sub>1</sub> , s vyloučením teplot pod 0 °C.
<b>Postupy kondicionování</b>	EN 13238:2010
<b>Součinitel intumescence</b>	28:1
<b>Tlak intumescence</b>	55 N
<b>Barva</b>	Antracitová
<b>Hmotnost grafitu</b>	1,3 kg/m <sup>2</sup> na 1 mm tloušťky
<b>Hustota grafitu</b>	1300 kg/m <sup>3</sup>
<b>Standardní čas intumescence</b>	Do 10 minut
<b>Minimální teplota intumescence</b>	150 °C
<b>Skladování</b>	Skladovat při teplotě od 5 °C do 30 °C.
<b>Životnost</b>	V normálních podmínkách; 30+ let