

# Katalog

Pasivní protipožární ochrana



Co-funded by  
the European Union

**ČERVINKA<sup>®</sup>FIRE**  
GROUP



Protecta



ČERVINKA<sup>®</sup>FIRE  
GROUP

<b>Protecta® FR Acrylic</b> Protipožární akrylový tmel .....	3
<b>Protecta® FR Graphite</b> Protipožární zpěňující tmel .....	4
<b>Protecta® FR Foam</b> Protipožární montážní pěna .....	5
<b>Protecta® FR Board</b> Tepelná izolace z kamenné vlny opatřena protipožárním nátěrem .....	6
<b>Protecta® EX Mortar</b> Protipožární expanzní malta .....	7
<b>Protecta® Waterproofer</b> Protipožární krémový impregnační nátěr .....	8
<b>Protecta® FR Service Transit</b> Plastová trubka s intumescentním materiálem uvnitř .....	9
<b>Protecta® FR Collar</b> Protipožární manžeta .....	10
<b>Protecta® FR Pipe Wrap</b> Protipožární zpěňující páska .....	11
<b>Protecta® FR Graphite Plate</b> Předem tvarovaná samolepicí intumescentní podložka pro elektroinstalační krabičky .....	12
<b>Protecta® FR Coating</b> Protipožární nátěr .....	13
<b>Protecta® Service Coating FR-1</b> Protipožární nátěr pro kabeláž .....	14
<b>Protecta® FR Putty Cord</b> Protipožární plastická hmota .....	15
<b>Protecta® Revizní/kontrolní štítek</b> Označování požárních prostupů .....	15



Protecta

**ČERVINKA® FIRE**  
GROUP

Tiskové chyby vyhrazeny. Mohou být použity ilustrativní obrázky.



## Obecný popis

Protecta® FR Acrylic je nejprodávanější protipožární tmel v našem sortimentu. Byl vyvinut a testován tak, aby jej bylo možné použít ve většině situací spojených s omezením vzniklého požáru. Nyní již nemusíte s sebou nosit na staveniště několik různých tmelů. Používá se také v kombinaci s tepelnou izolací Protecta® FR Board a navíc, v kombinaci s nejlepším požárním hodnocením na trhu, je tento produkt vskutku jedinečný. Produkt Protecta® FR Acrylic je testován pro použití na různé typy prostupů a konstrukcí. Je intumescentní a uzavírá mezery i po shoření plastové trubky.

## Hlavní použití

Produkt Protecta® FR Acrylic se používá pro omezení šíření ohně a kouře skrz spáry a otvory v protipožárně řešených stěnách a podlahách, včetně otvorů vytvořených kolem prostupů.

## Technická data

Stav	Plnivo na bázi akrylu, připravené k použití
Měrná hmotnost	1,56–1,60
Bod vznícení	Žádný
Reakce na oheň	Třída D-s1, d1
Nelepidivý produkt	Max. 75 minut
Vytváří se povlak na povrchu	Max. 25 minut
Zcela vytvrzeno	3 až 5 dnů, v závislosti na tloušťce a teplotě
Ohebnost	12,5 % podle ISO 11600
Trvanlivost/provoz	Třída Z <sub>2</sub>
BWR 3	Kategorie používání IA1, S/W3
Tepelná vodivost.	0,845 W/mK (±3 %) při hloubce 20 mm
Skladování	18 měsíců skladování v uzavřených kartuších. Skladování musí probíhat při teplotách mezi 10°C a 30°C
Životnost	30 let
Teplota při provozu	-20°C až +70°C
Aplikační teplota	+5°C až +30°C
Kompatibilita	Produkt je vhodný pro použití s většinou materiálů, ale nelze jej používat v přímém kontaktu s bitumenovými materiály
Omezení	Produkt nelze používat v trvale vlhkých oblastech nebo velmi pohyblivých spojích
Klasifikace	Označení CE - těsnění pro protipožární spoje a prostupy, třída EI 240
Standardní barvy	Bílá
Kódy barev	Bílá: RAL 9002 / NCS S1002-Y
Obal	Krabice obsahující 25 kartuší po 310 ml (P005) Krabice obsahující 12 fólií balených po 600 ml (P022)

## Varianty balení

P005	Kartuše 310 ml
PR0223	Kbelík 10 l / 16,4 kg
P022*	Folie 600 ml

\* na objednávku

## Funkce

- Prvotřídní výrobek s celosvětově uznávanou certifikací
- Klasifikace pro protipožární těsnění staveb a prostupů všech typů
- Vysoce účinná zvuková izolace
- Produkt je šetrný vůči životnímu prostředí a uživatelsky přívětivý
- Snadná aplikace, lze dosáhnout hladký povrch
- Trvale flexibilní - snese pohyb materiálu až o 12,5 %
- Pro aplikaci na většinu materiálů není nutný základní nátěr
- Vhodný pro většinu povrchů, včetně betonu, zdiva, oceli, sádky, skla, plastu i většiny neporézních povrchů
- Rychle vytvrzuje, po 1 hodině nelepí (specifikace protipožární účinnosti výplně spáry byla určena po 1 měsíčním procesu vytvrzování výplně spáry)
- V uzavřených kartuších skladovat po dobu max. 18 měsíců (v případě dodržení vhodných podmínek)
- 30 let životnosti

## Hodnocení

### Hodnocení hluku:

- 62 dB - jednostranné těsnění s hloubkou ≥ 12 mm
- 62 dB - oboustranné těsnění s hloubkou ≥ 12 mm

### Požární hodnocení:

- Až 4 hodiny, v závislosti na aplikaci

## Certifikáty



# Protecta® FR Graphite

Protipožární zpěňující tmel

www.cervinkafiregroup.com

## Obecný popis

Protecta® FR Graphite je těsnící hmota na vodní bázi s protipožární certifikací, která obsahuje vysokou koncentraci tepelně expandujícího grafitového materiálu.

Tato směs může být použita v extrémnějších průchodech než FR Acrylic, například v kabelových žlabech do EI 180 a plastových trubkách Ø 110 mm. Produkt Protecta FR Graphite zpěňuje, když je vystaven ohni, a uzavírá otvory kolem prostupů, během hoření některých hořlavých materiálů nebo materiálů s nízkým bodem tání. Produkt Protecta® FR Graphite je navržen tak, aby v případě požáru utěšňoval obtížná provozní místa, což tradiční protipožární tmelové materiály nedokáží – například velké plastové trubky.

## Hlavní použití

Tmel Protecta® FR Graphite slouží pro zvýšení požární odolnosti flexibilních a pevných stěnových nebo podlahových konstrukcí, a to v místech, kde těmito konstrukcemi prostupují různé ocelové a plastové trubky, kabely s kabelovými žlaby a bez kabelových žlabů.

## Funkce

- Klasifikováno pro většinu konstrukcí plastových trubek a kabelů
- Jednoduchá aplikace
- Vysoce účinná zvuková izolace
- Produkt šetrný vůči životnímu prostředí a uživatelsky přívětivý
- Trvale flexibilní - zvládá pohyb materiálu až o 12,5 %
- Pro aplikaci na většinu materiálů není nutný základní nátěr; další informace naleznete v instalačních instrukcích
- Hodí se pro většinu povrchů, včetně betonu, cihel, oceli, dřeva, sádry, skla, PVC a včetně většiny neporézních povrchů
- Rychle vytvrzuje, po 1 hodině nelepí
- Specifikace požární odolnosti výplně spojů byla určena po 1 měsíci tvrdnutí výplně spoje
- Minimální doba skladování 12 měsíců (v případě dodržení vhodných podmínek)
- 30 let životnosti

## Hodnocení

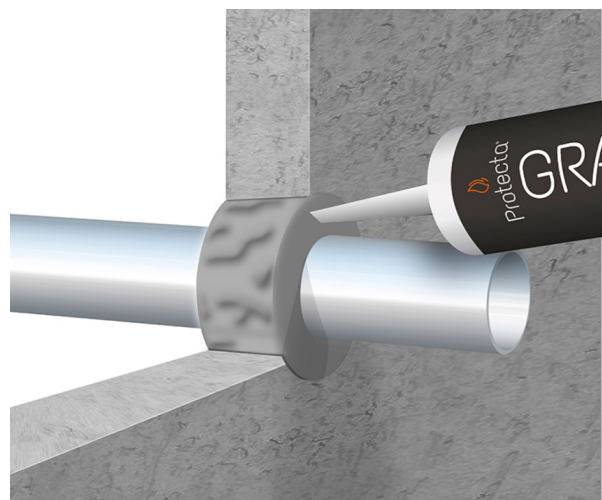
### Hodnocení hluku:

- Rw 53 dB - jednostranné těsnění s hloubkou ≥ 25 mm
- Rw > 53 dB - oboustranné těsnění s hloubkou ≥ 25 mm

### Požární hodnocení:

- Až 4 hodiny, v závislosti na aplikaci

## Certifikáty

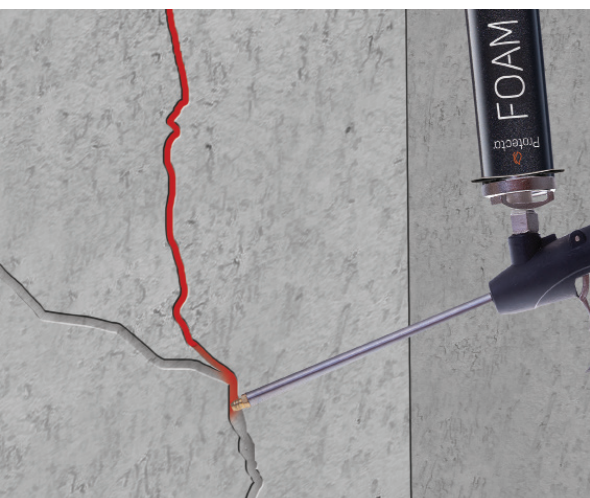


## Technická data

Stav	Grafitové plnivo na vodní bázi, připravené k použití
Měrná hmotnost	1,50–1,60
pH	8,00–9,50
Bod vznícení	Žádný
Aplikační teplota	+4°C až +30°C
Teplota při provozu	-15°C až +75°C
Nelepivý produkt	60 minut
Vytváří se povlak na povrchu	30 minut
Zcela vytvrzeno	3 až 5 dnů, v závislosti na tloušťce a teplotě
Ohebnost	Nízká až střední, 12,5%
Skladování	Minimálně 12 měsíců při skladování v uzavřených kartuších. Skladování musí probíhat při teplotách mezi +5°C a +30°C
Kompatibilita	Produkt je vhodný pro použití s většinou materiálů, ale nelze jej používat v přímém kontaktu s bitumenovými materiály
Omezení	Nesmí se používat v trvale vlhkých oblastech nebo ve spojích s významným pohybem, ve spojích na úrovni podlahy nebo ve spojích pod zemí
Klasifikace	Těsnění s označením CE pro protipožární prostupy třídy EI 240
Barva	Tmavě šedá (během vytvrzování může ztmavnout)
Obal	Krabice obsahující 25 kartuší po 310 ml

## Varianty balení

P010	Kartuše 310 ml
------	----------------



## Obecný popis

Protecta® FR Foam je protipožární montážní pěna s dobrými zvukově izolačními vlastnostmi. Je určena pro udržování požární odolnosti ve stěnách a podlahách vyplňováním lineárních mezer. Protecta® FR Foam se dodává jako jednosložková polyuretanová pěna, která se vytvrzuje absorpcí vlhkosti. Vyznačuje se vynikající přilnavostí k většině materiálů používaných ve stavebnictví; po vytvrzení dosahuje vynikající trvanlivosti během používání. Pěna splňuje požadavek na požární odolnost 240 minut při hloubce 200 mm a je ideální a nákladově efektivní volbou pro těsnění mezi betonem a podobnými hmotami, kde není vyžadována kvalitní povrchová úprava.

## Hlavní použití

Produkt Protecta® FR Foam je určen k zajištění požární odolnosti mezer a spojů v zděných konstrukcích stěn, mezerách a spojích v zděných podlahových konstrukcích a mezi nimi.

## Funkce

Pěna splňuje požadavky na požární odolnost po dobu 240 minut při hloubce 200 mm. Pěna má také vysoce účinné zvukově izolační vlastnosti.

## Aplikace

- Těsnění pro okenní kování
- Těsnění pro dveřní kování
- Vyplňování volných prostorů, trhlín, mezer a prostupů potrubí
- Těsnění střechy, stěn a podlahových spojů
- Tepelná izolace
- Zvuková izolace

## Hodnocení

### Hodnocení hluku:

- 61 dB RW - jednostranné těsnění s hloubkou  $\geq 50$  mm a šířkou  $\leq 30$  mm

### Požární hodnocení:

- až 4 hodiny, v závislosti na aplikaci

## Certifikáty



## Technická data

Barva	Šedá
Hodnota parametru	(+23 °C/50 % RH) 1)
Kapacita (volná pěnovost) [l] (RB024)	35–42
Kapacita v mezeře [l] (RB024) 2)	24–32
Sekundární zvětšení objemu (po expanzi) (TM1010-2012**)	90–120
Doba dosažení nelepivosti [min] (TM 1014-2013**)	$\leq 10$
Doba vytvrzení, po které je možno přistoupit k řezání [min] (TM 1005-2013**)	3) $\leq 40$
Celková doba vytvrzování [h] (RB024)	24
Součinitel tepelné vodivosti ( $\lambda$ ) [W/m*K] (RB024)	0,036
Rozměrová stabilita [%] (TM 1004-2013**)	$\leq 3$
Třída hořlavosti (DIN 4102)	B1 4)
Zkušební metoda EN ISO 11925-2, EN 13823 třídy hořlavosti (EN 13501-1+A1:2010)	Bs1d0
Zkušební metoda EN 1366-4:2008 požární odolnosti (EN 13501-2+A1:2008)	EI240 5)

1. Veškeré uvedené parametry jsou založeny na laboratorních testech, které byly provedeny v souladu s vnitřními normami výrobce, a jsou také silně závislé na podmínkách vytvrzování pěny (ca, okolní teplota, povrchová teplota, kvalita použitého zařízení a dovednosti osoby, která aplikuje pěnu).
2. Hodnota uvedená pro mezeru s rozměry 30\*100\*35 (šířka\*délka\*hloubka [mm]).
3. Výrobce doporučuje zahájit dokončovací práce po úplném dokončení procesu vytvrzování, tedy po 24 hodinách. Výsledek je uveden pro pěnový proužek o průměru 3 cm.
4. Pro lineární mezery s maximální šířkou 30 mm a maximální hloubkou 80 mm mezi monolitickými, minerálními nebo kovovými konstrukčními materiály.
5. Pro mezery o šířce 10 mm a hloubce 200 a 240 mm, nebo o šířce 20 mm a hloubce 240 mm v konstrukci z pórobetonových tvárníc (k dispozici na vyžádání).

## Varianty balení

P166	Pistolová pěna 750 ml
P180*	Trubičková dóza 750 ml

\* na objednávku

# Protecta® FR Board

Tepelná izolace z kamenné vlny opatřena protipožárním nátěrem

www.cervinkafiregroup.com

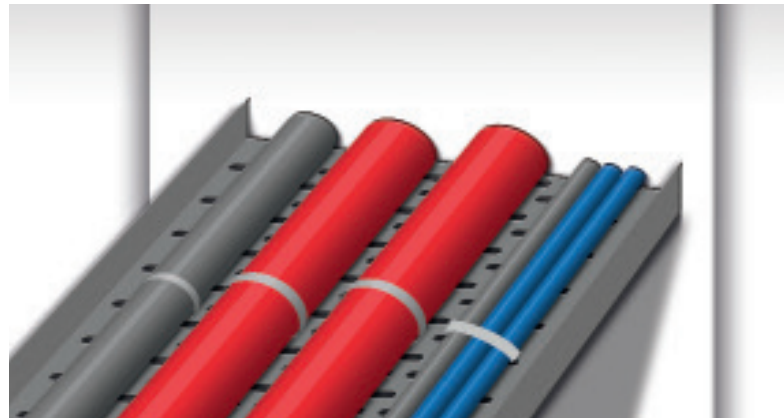
## Obecný popis

Tepelná izolace Protecta® FR Board je určena pro zajišťování požární odolnosti rozdělovacích stěn nebo podlah v místech, kde došlo k jejich porušení jedním nebo více prostupy. Obsahuje pevné jádro z kamenné vlny, které je na jedné nebo obou stranách utěsněno vrstvou protipožárního nátěru Protecta® FR Coating.



## Hlavní použití

Tepelná izolace Protecta® FR Board slouží pro zvýšení požární odolnosti flexibilních nebo pevných stěnových a podlahových konstrukcí, a to v místech, kde nimi prostupují různé kabely, kovové trubky, kompozitní a plastové trubky.



## Funkce

- Klasifikace pro všechny typy staveb se stavebními provozními prostupy nebo bez nich
- Snadná a velmi rychlá instalace
- Snadná dodatečná instalace prostupů
- Trvalá flexibilita - přizpůsobení pohybům materiálu při požáru a menším pohybům v konstrukci, ve které je produkt použit
- Hodí se pro většinu povrchů, včetně betonu, cihel, zdiva, oceli, dřeva, sádky, skla, plastu i většiny neporézních povrchů
- Může se používat v neomezených délkách ve stěnách do výšek 1200 mm a v podlahách se šířkami do 800 mm
- Lze jí instalovat do sádkokartonových stěn s rámy kolem otvorů nebo bez nich
- Bez halogenů a s přidanými fungicidy
- Po instalaci odolává deska vlivům UV záření, vlhkosti a mrazu
- Tepelná izolace Protecta® FR Board může být dodávána ve verzi s hladkým povrchem
- Po aplikaci je nutno zajistit preventivní opatření zabráňující vstupu osob na plochu opatřenou tepelnou izolací

## Hodnocení

### Hodnocení hluku:

- 55 dB - jedna tepelná izolace Protecta FR Board 50 mm 2-S
- 55 dB - všechny ostatní konfigurace

### Požární hodnocení:

- Až 4 hodiny, v závislosti na aplikaci

## Certifikáty



## Technická data

Stav	Tepelná izolace opatřena protipožárním nátěrem
Hustota	Izolace: 160 kg/m <sup>3</sup> (150–170 kg/m <sup>3</sup> ) Nátěr: 1,3–1,4 kg/l
Trvanlivost	Y1 - Určeno pro použití při teplotách pod 0 °C a v místech vystavených UV záření a vlhkosti, ale ne dešti. Zahrnuje nižší třídy Y <sub>2</sub> , Z <sub>1</sub> a Z <sub>2</sub>
Bod vznícení	Žádný
Nelepivý produkt	Max. 75 minut (tmel)
Vytváří se vrstva na povrchu	Max. 25 minut (tmel)
Zcela vytvrzeno	3 až 5 dnů, v závislosti na tloušťce a teplotě
Ohebnost	Střední, 12,5%
Tepelná vodivost	0,038 W/mK
Skladování	Produkt může být skladován po dlouhou dobu. Skladování musí probíhat při teplotách mezi +5°C a +30°C
Kompatibilita	Produkt je vhodný pro použití s většinou materiálů, ale nelze jej používat v přímém kontaktu s bitumenovými materiály
Omezení	Pokud se izolace instaluje v oblastech s trvalou vlhkostí, je třeba na tmel aplikovat nátěr Protecta® FR Coating
Teplotní rozsah	-30°C až +80°C (po instalaci)
Instalační teplota	+5°C až +50°C
Barva	Bílý povrch, zelené jádro FR Akryl: NCS 1202 – Y26R, RAL 9002
Obal	Izolace FR 1-S 50 x 600 x 1200 mm: 80 ks na paletě, FR deska 2-S 60 x 600 x 1200 mm: 72 ks na paletě

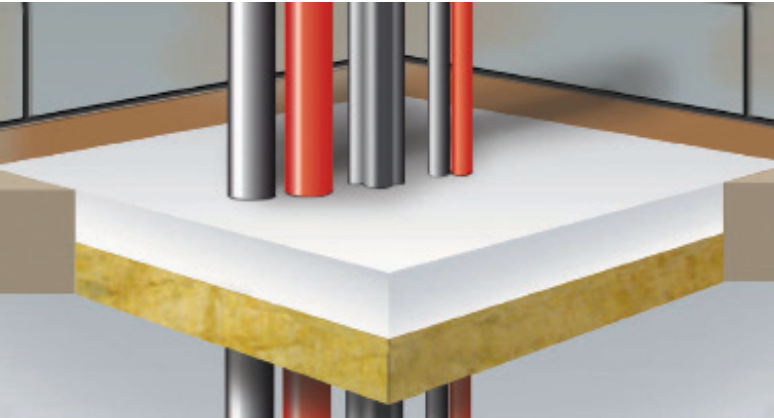
## Varianty balení

A0008	60 x 600 x 1200 mm: obě strany opatřeny nátěrem
A007	50 x 600 x 1200 mm: jedna strana opatřena nátěrem
A006	50 x 600 x 1200 mm: obě strany opatřeny nátěrem

# Protecta® EX Mortar

## Protipožární expanzní malta

www.cervinkafiregroup.com



## Obecný popis

Protecta® EX Mortar je suchý bílý prášek složený z anorganických sloučenin a perlitu. Po smíchání s vodou vytvoří směs protipožární těsnění s vysokým stupněm tepelné izolace; toto těsnění zabraňuje šíření ohně a kouře skrz otvory v protipožárně řešených stěnách a podlahách, včetně otvorů vytvořených prostupy.

## Hlavní použití

Protecta® EX Mortar slouží pro zvýšení protipožární odolnosti flexibilních stěnových konstrukcí, zděných stěnových a podlahových konstrukcí, a to v místech, kde těmito konstrukcemi prostupují různé kabely, kovové trubky a plastové trubky, kterých velikosti se pohybují v rozsahu od nejmenších dostupných trubek do Ø 400 mm.

## Funkce

- Klasifikace pro stěny a podlahy z betonu, cihel, sádky atd.
- Produkt je vhodný pro kabely, svazky kabelů, kabelové kanály, kabelové žlaby; dále pro ocelové, měděné, alupexové a plastové trubky a vzduchotechnická potrubí
- Jednoduché nanášení s vytvářením velmi hladkého povrchu
- Vysoký stupeň mechanické odolnosti; materiál má vysokou nosnost i bez vyztužení
- Před nanesením na většinu podkladových ploch stavebních materiálů není nutný základní nátěr; kovové části ve styku s těsněním však musí být chráněny proti korozi
- Produkt je vhodný pro většinu povrchů, včetně betonu, cihel, oceli, plastů atd. Není však vhodný pro armatury dveří nebo provozních otvorů, které se pohybují
- Produkt je certifikován pro použití v sádkokartonových stěnách, ale pro tyto aplikace se doporučuje používat tepelnou izolaci Protecta® FR Boards
- Kompletní vytvrzení do 1 hodiny
- Specifikace požárních vlastností hmoty byla určena po 1 měsíci vytvrzení
- Téměř neomezená doba skladování (v případě dodržení vhodných podmínek)

## Technická data

Stav	Prášek připravený pro smíchání s vodou
Spotřeba produktu ve směsi 2:1	Cca 3,42 sáčků na m <sup>2</sup> s hloubkou 50 mm Cca 6,83 sáčků na m <sup>2</sup> s hloubkou 100 mm
Hustota za sucha	Po úplném vytvrzení asi 900 kg/m <sup>3</sup>
Bod vznícení	Žádný
Reakce na oheň	Třída A1 podle EN 13501-1
Vytvrzeno	Méně než 1 hodinu, v závislosti na místním klimatu
Zcela vytvrzeno	Až 30 dnů, v závislosti na tloušťce a teplotě
Ohebnost	Žádný
Trvanlivost/provoz	Třída Z <sub>2</sub>
Životnost	30 let
Tepelná vodivost	0,051 W/mK
Skladování	Žádné konkrétní limity pro neotevřené sáčky na suchých místech s teplotami skladování mezi +5°C a +30°C
Kompatibilita	Produkt je vhodný pro použití s většinou materiálů, ale nelze jej používat v přímém kontaktu s kovy, které mohou korodovat
Omezení	Produkt nelze používat v trvale vlhkých oblastech nebo v pohyblivých spojích
Klasifikace	Označení CE - protipožární těsnění pro protipožární otvory a prostupy, třída EI 240
Barva	Šedobílá
Obal	Kbelíky o objemu 10 litrů Pytle o hmotnosti 20 litrů Kbelíky: 63 na paletě Pytle: 72 na paletě

## Varianty balení

P139*	Kbelík 10 l
P070	Pytel 20 l

\* na objednávku

## Hodnocení

### Hodnocení hluku:

- Rw 64 dB - Jednostranné aplikace o tloušťce ≥ 50 mm ve formě lineárního těsnění
- Rw 64 dB - Oboustranné aplikace o tloušťce ≥ 25 mm ve formě lineárního těsnění
- Rw 48 dB - Jednostranné aplikace o tloušťce ≥ 50 mm ve formě širokoplochého těsnění
- Rw 48 dB - Oboustranné aplikace o tloušťce ≥ 25 mm ve formě širokoplochého těsnění

### Požární hodnocení:

- Až 4 hodiny, v závislosti na aplikaci.

## Certifikáty



# Protecta® Waterproofer

Protipožární krémový impregnační nátěr

www.cervinkafiregroup.com

## Obecný popis

Protecta® Waterproofer je krémový impregnační nátěr s vysokou viskozitou na bázi akryl-alkoxy-silanů.

Při aplikaci na vytvrzenou maltu Protecta® EX Mortar chrání povrch tím, že odpuzuje vodu. Waterproofer také chrání další porézní podklady jako je kámen, zdivo, beton a fasády.

Poskytuje i komplexní ochranu proti výkvětům a rozkladu způsobenému ve vodě rozpustnými znečišťujícími látkami, poškozením mrazem, napadením plísněmi a bakteriemi na vlhkých podkladech.

## Hlavní použití

Tento produkt je vhodný pro použití s jakýmkoli druhem minerálních látek, které vykazují minimální absorpční kapacitu jako jsou malty, omítky, pórobeton, beton, vápenec, přírodní kámen a průmyslové cihly.

Díky své krémové konzistenci je aplikace velmi jednoduchá, pomocí válečku nebo kartáče a bez jakéhokoli kapání a stékání po stěnách či střepech.

## Funkce

- Použití v interiéru i exteriéru
- Produkt není toxický; je šetrný k životnímu prostředí
- Voděodolný
- Rychleschnoucí
- Snadné čištění
- Jednoduchá aplikace

## Certifikáty



## Technická data

Typ	Krémový impregnační nátěr
Barva	Bílá, transparentní
Měrná hmotnost	0,80 g/cm <sup>3</sup>
Suchý na dotyk	30 min až několik hodin
Podmínky aplikace	Mezi +5 °C a +35 °C na suchý povrch; po 24 hodinách další aplikace
Teplotní rozsah	-50 °C a +45 °C (po vytvrzení)
Skladovatelnost	Až 12 měsíců při skladování v neotevřených nádobách, v chladu a suchu. Nevystavujte mrazu a extrémním teplotám. Skladování při teplotách mezi +5°C a +25°C. Po otevření co nejrychleji spotřebujte.
Životnost	Za normálních podmínek; min. 20 let
Obal	Kbelíky o objemu 3 litry

## Varianty balení

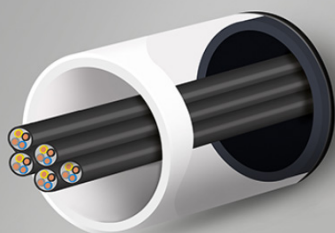
PRO303	Kbelík 3 l
--------	------------



# Protecta® FR Service Transit

## Plastová trubka s intumescentním materiálem uvnitř

www.cervinkafiregroup.com



### Obecný popis

Produkt Protecta® FR Service Transit se skládá z kruhové plastové trubky odolné vůči vysokým teplotám, obsahující intumescentní obkladový materiál na bázi grafitu, který reaguje na nárůst tepla a zpeněním vyplňuje mezery nebo dutiny kolem kabelů a trubek, čímž zabraňuje průchodu plamenů, kouře a plynů.

Produkt Service Transit je k dispozici ve třech různých délkách, 150 mm, 250 mm a 400 mm; jejich výběr závisí na síle nosné konstrukce a požadované klasifikaci požáru. Certifikována pro trubky PVC-U, PVC-C, PE, LDPE, MDPE, HDPE, ABS, SAN+PVC a PP, plus všechny druhy kabelů do určitého průměru.

### Hlavní použití

Produkt je určen pro zvýšení požární odolnosti stěn a podlah, a to v místech, kde jsou narušovány průchodnými kabely a plastovými trubkami.

### Funkce

- Bezpečná, snadná a rychlá instalace pro zastavení požáru servisních prostupů
- Produkt je ideální použít v místech, kde je pravděpodobné, že budou v budoucnu dodatečně instalována nebo vyměňována provozní zařízení
- Je ideální k využití v těsných prostorech, kde je obtížné nainstalovat normální protipožární těsnění v pozdější fázi výstavby budovy
- Uzávěr uprostřed zabraňuje pronikání studeného kouře
- Nový patentovaný rychle zpěňující grafitový materiál
- Pro kabely, plastové trubky a kabely uvnitř plastových trubek (elektroinstalačních trubek)
- Klasifikace pro protipožární těsnění všech typů konstrukcí; sádko-karton, zdivo nebo betonové zdi a betonové podlahy
- Produkt lze instalovat několika způsoby: zalití do betonu, zazdění do betonu, zdiva nebo sádry; nebo vložení do větších otvorů pomocí produktů Protecta® FR Acrylic, FR Board a EX Mortar
- Velmi vysoká požární klasifikace až 240 minut pro integritu i izolaci
- Certifikována pro trubky PVC-U, PVC-C, PE, LDPE, MDPE, HDPE, ABS, SAN+PVC a PP, plus všechny druhy kabelů do určitého průměru
- Produkt je šetrný vůči životnímu prostředí a uživatelsky přívětivý
- Neomezená doba skladování (v případě dodržení vhodných podmínek)
- Záruka 30 let životnosti

### Hodnocení

#### Hodnocení hluku:

- 42 dB RW - Service Transit ve všech velikostech.

#### Požární hodnocení:

- 240 minut pro integritu i izolaci.

### Certifikáty



### Technická data

Stav	Předem povlakované trubky, připravené k použití
Hustota	Trubka: 160 kg/m <sup>3</sup> (150–170 kg/m <sup>3</sup> ) Povlak: 1,3–1,4 kg/l
Trvanlivost	Y1 - Určeno pro použití při teplotách pod 0 °C a v místech vystavených UV záření a vlhkosti, ale ne dešti. Zahrnuje nižší třídy Y <sub>2</sub> , Z <sub>1</sub> a Z <sub>2</sub> .
Bod vznícení	Žádný
Nelepivý produkt	Max. 75 minut (tmel)
Vytváří se povlak na povrchu	Max. 25 minut (tmel)
Zcela vytvrzeno	3 až 5 dnů, v závislosti na tloušťce a teplotě
Ohebnost	Střední, 12,5 %
Tepelná vodivost.	0,038 W/mK
Skladování	Produkt může být skladován po dlouhou dobu. Skladování musí probíhat při teplotách mezi +5 °C a +30 °C
Kompatibilita	Produkt je vhodný pro použití s většinou materiálů, ale nelze jej používat v přímém kontaktu s bitumenovými materiály
Omezení	Pokud se trubky používají v oblastech s trvalou vlhkostí, je třeba na tmel aplikovat povlak Protecta® FR Coating
Teplotní rozsah	-30 °C až +80 °C (po vytvrzení)
Instalační teplota	+5 °C až +50 °C
Barva	Bílý povrch, zelené jádro FR Akryl: NCS 1202 – Y26R, RAL 9002

### Varianty balení

P249	Ø 40 x 215 mm
P254	Ø 63 x 250 mm
P258	Ø 63 x 400 mm
P259	Ø 90 x 400 mm
P256	Ø 110 x 250 mm
P260	Ø 110 x 400 mm

# Protecta® FR Collar

Protipožární manžeta

www.cervinkafiregroup.com

## Obecný popis

Protecta® FR Collars se skládá ze dvou částí potaženého, kruhového ocelového pláště, navrženého pro uložení kolem plastových trubek (PVC-U, PVC-C, PE, LDPE, MDPE, HDPE, ABS, SAN+PVC); svazků plastových trubek s kabely nebo bez kabelů; svazky kabelů. Manžety obsahují bezpečné a jednoduché instalační prvky.

Manžeta obsahuje materiál na bázi grafitu, který reaguje na teplo; v případě požáru zpění a vyplní otvor, který se vytvořil roztaveným plastem skrz prostup. Instaluje se na vnější ploše stěny nebo podlahy, z jedné, nebo obou stran.

## Hlavní použití

Produkt Protecta® FR Collar slouží pro obnovu požární odolnosti flexibilních a zděných stěnových nebo podlahových konstrukcí, a to v místech, kde těmito konstrukcemi vedou prostupy.

## Funkce

- Prvotřídní rychle zpěňující patentovaný grafitový materiál, s celosvětově uznávanou certifikací
- Klasifikace pro protipožární těsnění všech typů konstrukcí a různých stavebních provozních prostupů, včetně plastových trubek, kompozitních trubek, kovových trubek a kabelových svazků
- Schválené velikosti plastových trubek se pohybují v rozsahu od nejmenších dostupných trubek do  $\varnothing$  400 mm, každá skupina se širokou škálou tloušťky stěn trubek
- Manžety jsou k dispozici ve dvou různých výškách pro různé klasifikace požáru, aby se mohla maximalizovat efektivita nákladů
- Menší trubky mohou být osazeny do větších manžet, což je výhodné pro uložení trubek, které jsou instalované pod úhlem, nebo pokud je otvor kolem trubky příliš velký
- Požární klasifikace až 240 minut pro integritu i izolaci
- Testováno a certifikováno pro koncové aplikace potrubí U/U
- Vysoce účinná zvuková izolace
- Nemá žádné škodlivé účinky na cPVC potrubí, jako například BlazeMaster, viz důkazní dokumentace o mechanickém testování
- Produkt je šetrný vůči životnímu prostředí a uživatelsky přívětivý
- Snadná instalace pomocí běžně dostupných standardních instalačních prvků
- Neomezená doba skladování (v případě dodržení vhodných podmínek)
- Záruka 30 let životnosti

## Hodnocení

### Hodnocení hluku:

- RW 58 dB - manžety nainstalované podle popisu ve stěnách

### Požární hodnocení:

- 240 minut pro integritu i izolaci

## Certifikáty



## Technická data

Stav	Připraveno k použití, manžeta s grafitovým materiálem
Skořepina	1 mm ocel s práškovým lakem
Kondičační postup	EN 13238:2010
Poměr expanze	17:1
Expanzní tlak	65,4 N
Barva	Bílá / červená manžeta
Hmotnost grafitu	1,4 kg/m <sup>2</sup> na mm tloušťky
Hustota grafitu	1409 kg/m <sup>3</sup>
Normální doba expanze	Méně než 2 minuty
Minimální expanzní teplota	+105°C
Skladování	Produkt může být skladován po dlouhou dobu. Skladování musí probíhat při teplotách mezi +5°C a +30°C
Životnost	Za normálních podmínek; 30 let a více

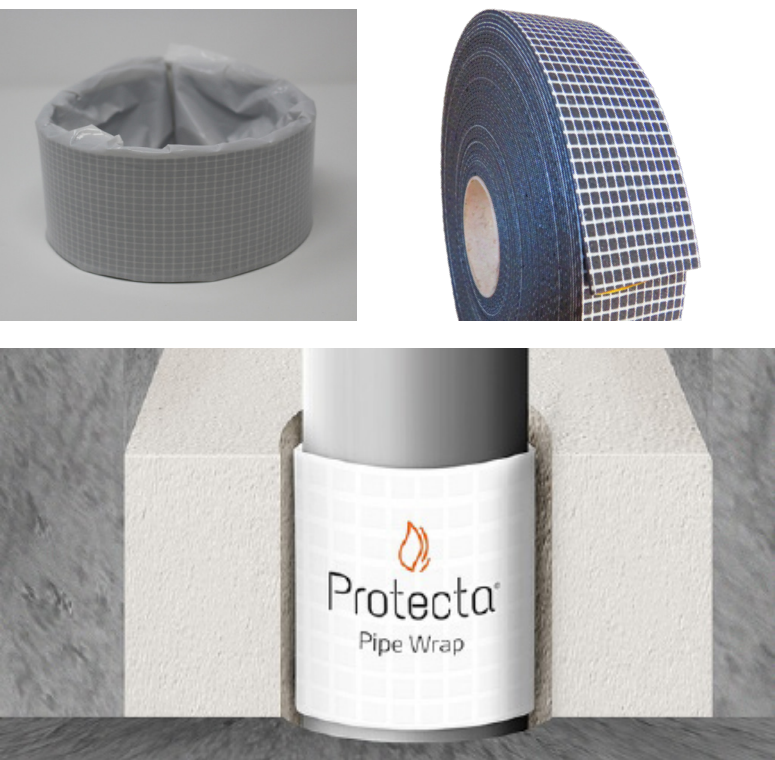
## Varianty balení

P269-30	$\varnothing$ 32 mm / 30 mm	P038	$\varnothing$ 82 mm / 50 mm
P269	$\varnothing$ 32 mm / 50 mm	P273-30	$\varnothing$ 90 mm / 30 mm
P270-30	$\varnothing$ 40 mm / 30 mm	P273	$\varnothing$ 90 mm / 50 mm
P270	$\varnothing$ 40 mm / 50 mm	P039-30	$\varnothing$ 110 mm / 30 mm
P037-30	$\varnothing$ 55 mm / 30 mm	P039	$\varnothing$ 110 mm / 50 mm
P037	$\varnothing$ 55 mm / 50 mm	P040	$\varnothing$ 125 mm / 60 mm
P271-30	$\varnothing$ 63 mm / 30 mm	P274	$\varnothing$ 140 mm / 60 mm
P271	$\varnothing$ 63 mm / 50 mm	P041	$\varnothing$ 160 mm / 60 mm
P272-30	$\varnothing$ 75 mm / 30 mm	P042	$\varnothing$ 200 mm / 75 mm
P272	$\varnothing$ 75 mm / 50 mm	P043	$\varnothing$ 250 mm / 75 mm
P038-30	$\varnothing$ 82 mm / 30 mm	P044	$\varnothing$ 315 mm / 75 mm

# Protecta® FR Pipe Wrap

## Protipožární zpěňující páska

www.cervinkafiregroup.com



### Obecný popis

Protecta® FR Pipe Wrap je grafitový materiál, který reaguje na nárůst tepla a zpěněním vyplňuje mezeru vytvořenou skrz vstup roztaveným plastem. Lze jej použít s plastovými trubkami (PVC-C, PVC-U, PP, PE, PE-HD, ABS a SAN+PVC), svazky plastových trubek s kabely nebo bez kabelů, a s kovovými trubkami s hořlavou penetrační izolací.

Instaluje se ovinováním kolem místa prostupu a zajištěním lepicí páskou; poté se umísťuje do konstrukce stěny nebo podlahy s pomocí tepelné izolace Protecta® FR Board nebo malty Protecta® EX Mortar.

### Hlavní použití

Produkt Protecta® FR Pipe Wrap je určen pro zajištění požární odolnosti flexibilních stěnových, reliéfních stěnových a podlahových konstrukcí v místech prostupu různých provozních kovových trubek použitých s hořlavou izolací a plastovými trubkami nebo bez nich, pokud jsou použity v kombinaci s maltou Protecta® EX Mortar a tepelnou izolací Protecta® FR Board.

### Funkce

- Pro plastové trubky od nejmenších rozměrů po  $\varnothing$  400 mm pro provedení s různou šířkou stěn
- Pro kovové trubky s průchozí hořlavou izolací trubek
- Pro plastové trubky s kabely (elektroinstalační trubky)
- Potrubní páska se dodávají ve dvou různých typech; jsou připravené pro většinu běžných průměrů a v 25 metrových rolích pro všechny průměry
- Požární klasifikace až 240 minut pro integritu i izolaci
- Certifikována pro trubky PVC-U, PVC-C, PE, LDPE, MDPE, HDPE, ABS, SAN+PVC a PP
- Testována a certifikována pro koncové aplikace potrubí U/U
- Klasifikována pro protipožární těsnění ve všech typech konstrukcí
- Vysoce účinná zvuková izolace
- Šetrná k životnímu prostředí a uživatelsky přívětivá
- Snadná instalace; použitelná v kombinaci s produkty Protecta® FR Board a EX Mortar
- Neomezená doba skladování (v případě dodržení vhodných podmínek)
- Záruka 30 let životnosti

### Hodnocení

#### Hodnocení hluku:

- 55 dB RW - Pipe Wrap instalované ve FR Board
- 64 dB RW - Pipe Wrap instalované v EX Mortar

#### Požární hodnocení:

- Až 4 hodiny, v závislosti na aplikaci

### Certifikáty



### Technická data

Technické schválení	ETAG 026-2
Trvanlivost podle ETAG 026-2	Z2 - určeno k použití ve vnitřních podmínkách s vlhkostními třídami jinými než Z1, s výjimkou teplot pod 0°C.
Kondičionální postup	EN 13238:2010
Poměr expanze	28:1
Expanzní tlak	55 N
Barva	Antracit
Hmotnost grafitu	1,3 kg/m <sup>2</sup> na mm tloušťky
Hustota grafitu	1300 kg/m <sup>3</sup>
Normální doba expanze	Méně než 10 minut
Minimální expanzní teplota	+150°C
Skladování	Skladování při teplotách mezi +5°C a +30°C
Životnost	Za normálních podmínek; 30 let a více

### Varianty balení

P276	Návin (š x d): 50 mm x 25 m
P099	Návin (š x d): 50 mm x 25 m - Povrchová nálepka
P106*	Návin (š x d): 75 mm x 25 m

\* na objednávku

P069	Wrap na míru 110 mm
P074	Wrap na míru 125 mm
P075	Wrap na míru 160 mm

# Protecta® FR Graphite Plate

Samolepicí intumescentní podložka pro elektroinstalační krabičky

www.cervinkafiregroup.com

## Obecný popis

Protecta® FR Graphite Plate je předem tvarovaná samolepicí intumescentní podložka, která se používá k zajištění požární odolnosti flexibilních stěnových konstrukcí po instalaci plastových elektroinstalačních krabíček. Používá se tam, kde jsou stěny opatřeny otvory pro vstup elektroinstalačních trubek a kabelů do zásuvkových krabic na jedné straně stěny nebo na obou stranách stěny.

Podložka Graphite Plate okamžitě reaguje na zvýšení teploty a automaticky zpěňuje a vyplňuje krabici, čímž zabraňuje průchodu ohně a kouře. Montáží podložky Protecta® FR Graphite Plate se zajistí požární odolnost flexibilní stěny po dobu nejméně 60 minut. Zabraňuje také průchodu kouře a ohně elektroinstalačními trubkami mezi krabicemi.

Produkt Protecta® FR Graphite Plate je k dispozici ve formě kruhových nebo čtvercových panelů.

## Hlavní použití

Deska Graphite Plate okamžitě reaguje na zvýšení teploty a automaticky zpěňuje a vyplňuje krabici, čímž zabraňuje průchodu ohně a kouře.

## Funkce

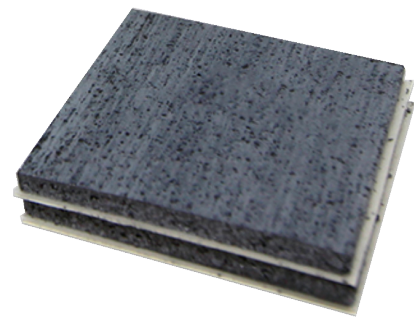
- Elektroinstalační krabice lze namontovat zády k sobě
- Až 120 minut pro integritu i izolaci
- Rychlá a snadná instalace
- Pro flexibilní stěny s minimální tloušťkou 75 mm
- Lze použít na izolované i neizolované stěny
- Produkt byl testován s celou řadou kabelů a elektroinstalačních trubek vzájemně propojujících krabice
- Byl testován s elektroinstalačními trubkami mezi krabicemi pro budoucí kabelová vedení

## Hodnocení

### Požární hodnocení:

- Až 120 minut pro integritu i izolaci

## Certifikáty



## Technická data

Technické schválení	ETAG 026-2
Požární zkouška - EN13501-2	EI 30 - 120
Trvanlivost - ETAG 026-2	Z <sub>2</sub> - určeno k použití ve vnitřních podmínkách s vlhkostními třídami jinými než Z <sub>1</sub> , s výjimkou teplot pod 0°C.
Kondičační postup	EN 13238:2010
Poměr expanze	17:1
Expanzní tlak	65,4 N
Barva	Světle šedá se stříbrnými skvrnami
Textura	Texturovaný povrch
Povrchová úprava	Matný povrch na jedné straně, na druhé straně saténový povrch
Tloušťka	Přibližně 3,8 mm
Hmotnost na jednotku plochy/délky	5,1 kg/m <sup>2</sup>
Hustota	1409 kg/m <sup>3</sup>
Optimální doba expanze	2 minuty
Optimální expanzní teplota	+550°C
Použití	Dodává se ve stavu připraveném k montáži, obvykle je vyžadována jedna podložka na každou elektroinstalační krabici
Skladování	Skladování při teplotách mezi +5°C a +30°C
Životnost	Za normálních podmínek; 50 let a více

## Varianty balení

P210	Grafitová podložka 45 x 45 mm
------	-------------------------------



## Obecný popis

Protecta® FR Coating je ablativní těsnicí nátěr určený k posílení, utěsnění a ochraně minerálních vláken před ohněm. Je založen na odolném polymerním systému s inertními plnivy, nehalogenovanými zpomalovači hoření a s konzervační látkou proti mikrobiálnímu znečištění.

Protecta® FR Coating je určen k nanášení stříkáním přímo na minerální vlákna. Nátěr po vytvrzení vytvoří kvalitní flexibilní bílý povrch. Během instalace minerálních vláken pak těsnicí nátěr snižuje delaminaci a zvyšuje stabilitu povrchu pro aplikaci lepidla a fixačního tmelu.

## Hlavní použití

Nátěr aplikovaný na minerální vlákna je klasifikován pro všechny typy konstrukcí s prostupy nebo bez nich.

Hodí se pro většinu povrchů, včetně betonu, cihel, zdiva, oceli, dřeva, sádky, skla, plastu i většiny neporézních povrchů.

## Funkce

- Snadná dodatečná instalace prostupů
- Produkt není toxický; je šetrný k životnímu prostředí a uživatelsky přívětivý
- Trvalá flexibilita - přizpůsobení pohybům materiálu při požáru a menším pohybům konstrukce, ve které je produkt použit
- Hodí se pro většinu povrchů, včetně betonu, cihel, zdiva, oceli, dřeva, sádky, skla, plastu i většiny neporézních povrchů
- Může se používat v neomezených délkách ve stěnách do výšek 1200 mm a v podlahách se šířkami do 120 mm
- Lze jej aplikovat do sádkokartonových stěn bez rámců kolem otvorů
- Bez halogenů a s přidávanými fungicidy
- Po úplném vytvrzení izolace s nátěrem odolává vodě a mrazu

## Hodnocení

### Hodnocení hluku:

- Rw 55 dB - Protecta® FR Coating 1 mm WFT na obou stranách minimálně 50 mm silné kamenné vlny s hustotou minimálně 160 kg/m<sup>3</sup>

### Požární hodnocení:

- Až 180 minut, v závislosti na aplikaci

## Certifikáty



## Technická data

Forma	Viskózní pasta připravená k použití
Systém vytvrzování	Ztráta vody
Barva	Bílá
Nelepivý produkt	Max. 75 minut
Zcela vytvrzeno	3 až 5 dnů, v závislosti na tloušťce a teplotě
Ohebnost	Nízká až střední, 12,5 %
Měrná hmotnost	1,3 - 1,4
pH	8,5 - 9,2
Bod vznícení	Žádný
Obsah pevných látek	> 58 %
Teplotní rozsah	-30°C až +80°C (po vytvrzení)
Aplikační teplota	+10°C až +30°C
Skladovatelnost	Až 12 měsíců při skladování v neotevřených nádobách, v chladu a suchu. Nevystavujte mrazu a extrémním teplotám. Skladování při teplotách mezi +5°C a +30°C
Trvanlivost	Až 25 let při použití podle doporučení
Obal	Kbelíky o objemu 8 litrů, sudy o objemu 200 litrů

## Varianty balení

P059	Kbelík 8 l / 11,2 kg
P009*	Sud 200 l / 280 kg

\* na objednávku

# Protecta® Service Coating FR-1

Protipožární nátěr pro kabeláž

www.cervinkafiregroup.com

## Obecný popis

Protecta® Service Coating FR-1 je intumescentní nátěr na vodní bázi pro protipožární ochranu kabelů v provozních instalacích. Nátěr zdokonaluje izolaci a integritu instalace. Nátěr je netoxický, šetrný k životnímu prostředí a odolný; může být aplikován v jedné vrstvě, což šetří čas a peníze.

## Hlavní použití

Protecta® Service Coating FR-1 poskytuje vynikající požární odolnost tím, že hořlavé kabely se stávají nehořlavými. Produkt se může používat v kombinaci s tepelnou izolací Protecta® FR Board jako zadní nátěr na provozních zařízeních, s cílem dosáhnout vyšší odolnosti vůči požáru.

## Funkce

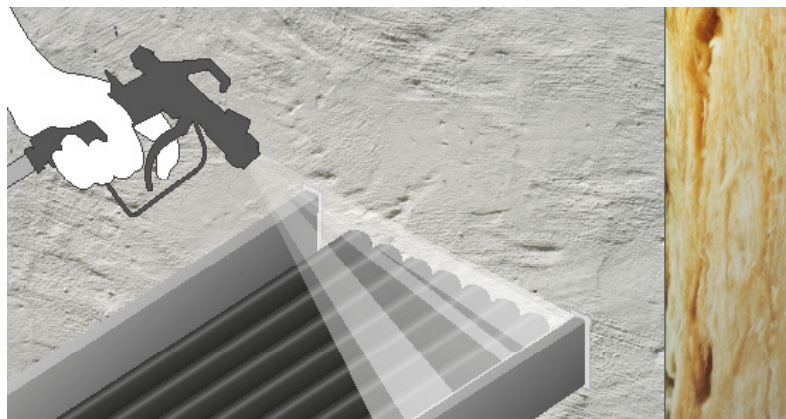
- Netoxický produkt šetrný k životnímu prostředí, s téměř nulovým obsahem těkavých organických látek
- Odolný, snese i čištění navlhčeným hadříkem bez rizika, že se barva smyje
- Další povrchová úprava není nutná; výborné krytí je dosaženo štětcem nebo stříkáním; produkt lze nanášet v jedné vrstvě, což šetří barvu a zejména dobu aplikace
- Trvanlivost nátěru se odhaduje nejméně na dobu 12 let
- Produkt neobsahuje halogeny; obsahuje konzervační látky, které zabraňují šíření bakterií a plísní, a tak chrání zdraví; je šetrný k životnímu prostředí a uživatelsky přívětivý

## Hodnocení

**Požární hodnocení:**

- Až 90 minut, v závislosti na aplikaci

## Certifikáty



## Technická data

Typ	Intumescentní akrylová barva
Systém vytvrzování	Ztráta vody
Barva	Matná bílá nebo základní
Zdraví a bezpečnost	Bezpečný produkt
Měrná hmotnost	1,40 g/cm <sup>3</sup>
Těkavé organické látky	0,0001 g/l
Suchý na dotyk	1 hodina při přibližně +22°C a 50 % RH
Suchý a tvrdý	1,5 hodiny při přibližně +22°C a 50 % RH
Podmínky aplikace	Minimálně +10°C a vlhkost nižší než 80 %
Teplotní rozsah	-30°C až +80°C (po vytvrzení)
Trvanlivost	Vnitřní podmínky typu Z <sub>2</sub> s vlhkostí nižší než 85 % RH, s výjimkou teplot pod 0°C
Skladovatelnost	Až 6 měsíců při skladování v chladných, suchých a dobře větraných prostorech při teplotě +20°C až +25°C
Životnost	12 let
Obal	Kbelíky

## Varianty balení

P226*	Kbelík 3 l
-------	------------

\* na objednávku

# Protecta® FR Putty Cord

Protipožární plastická hmota

www.cervinkafiregroup.com



## Technická data

Stav	Hmota na bázi silikonu připravená k použití
Trvanlivost/provoz	Třída Z <sub>2</sub> ; Produkt je určen pro použití ve vnitřních podmínkách s vlhkostí nižší než 85 % RH, s výjimkou teplot pod 0°C, bez vystavení dešti nebo UV záření
Hustota	1,55 g/ml
Aplikační teplota	+4°C až +40°C
Teplota při provozu	-70°C až +120°C
Skladování	Skladování při teplotách mezi +5°C a +30°C
Životnost	Za normálních podmínek; 50 let
Barva	Červená
Forma	Ø 15 mm / 200 mm
Obal	V kartonové krabici

## Varianty balení

P245	5 ks: Ø 15 mm x 200 mm
------	------------------------

## Revizní / kontrolní štítek

Štítek pro systémy pasivní požární ochrany slouží k označování požárních prostupů Protecta®. Jeho vyplnění a uvedení je nezbytné pro jejich bližší identifikaci a příští kontrolu. Při použití je nutno vyplnit údaje jako typ konstrukce s její požární odolností, identifikaci montážní firmy, která provedla stavební práce a samozřejmě datum provedení. Při označování systému je použit kontrolního štítku vždy nutné včetně uvedení datumu příští revize.

POOS	Samolepicí štítek
POOP	Nelepící plastová tabulka vhodná k našroubování

## Obecný popis

Produkt Protecta® FR Putty Cord je navržen tak, aby se dal snadno aplikovat kolem provozních prostupů s malými mezerami. Rovněž je ideální pro případy, kde neexistují žádné mezery a je nemožné nebo obtížné použít konvenční protipožární tmel kvůli požadované hloubce a podkladu.

Pomocí Protecta® FR Putty Cord je snadné aplikovat hmotu proti požáru a hluku. Hmota je ručně zpracovatelná; může být opakovaně opravována a je znovu použitelná díky svým netvrdnoucím vlastnostem. Tento produkt se dodává v předem připraveném tvaru, vhodném k okamžitému použití.

## Hlavní použití

Produkt Protecta® FR Putty Cord se používá tam, kde nelze použít těsnící materiály v místech prostupu kabelů a potrubí.

## Funkce

- Zastavuje pronikání studeného a horkého kouře
- Samolepicí a velmi snadno použitelný produkt bez nutnosti použití nářadí
- Není ovlivňován vlhkostí; lze použít ve vlhkých místnostech
- Nikdy neztvrdne a zajišťuje pevné uchycení
- V případě potřeby může být upraven na jiné velikosti a tvary
- Vysoce účinná zvuková izolace
- Je šetrný k životnímu prostředí a uživatelsky přívětivý; neobsahuje žádná rozpouštědla nebo těkavé organické látky
- Obsahuje nízkotlaký intumescent pro optimální ochranu před ohněm
- Životnost se odhaduje nejméně na 50 let

## Hodnocení

### Požární hodnocení:

- Až 90 minut, v závislosti na aplikaci

## Certifikáty



	<b>PROSTUP</b>	
	<b>Systém požární ochrany</b>	
<input type="checkbox"/> FR Acrylic	Číslo pozice:	
<input type="checkbox"/> FR Wrap	Požární odolnost:	
<input type="checkbox"/> EX Mortar	Montáž provedla firma:	
<input type="checkbox"/> FR Collar	Adresa montážní firmy:	
<input type="checkbox"/> FR Board	Jméno montážníka:	
<input type="checkbox"/> FR Graphite	Datum provedení:	
<input type="checkbox"/> FR Coating	Příští kontrola:	
<input type="checkbox"/> FR Putty Cord		
<input type="checkbox"/> FR Foam		
<small>Distributor: CERVINKA S.R.O., Podolská 103/126 Praha 4, 147 00, <a href="http://www.cervinkafire.com">www.cervinkafire.com</a>, +420 720 124 125</small>		

**ČERVINKA<sup>®</sup>FIRE**  
GROUP

# Katalog

Kompletní nabídka na stavbu





# Obsah

[www.cervinkafiregroup.com](http://www.cervinkafiregroup.com)

Hasicí přístroje	
Nejpoužívanější hasicí přístroje na stavbách, příslušenství, plastové a kovové boxy .....	18
Hašení lithiových baterií	
Hasivo, druhy hasicích zařízení, přeprava a skladování, likvidace požáru .....	19
Hašení lithiových baterií, Pěnidla	
Univerzální pěnové hasicí přístroje, pěnidla Angus Fire a BETA EFFEM .....	20
Hydrantové systémy	
Instalace, provoz, povrchová úprava hydrantových systémů .....	21
Požární uzávěry	
Větrací mřížky a revizní dvířka .....	22
Doplňkový sortiment	
Ochrana a hygiena, detektory kouře, bezpečnostní vybavení .....	23



Tiskové chyby vyhrazeny. Mohou být použity ilustrativní obrázky.

**ČERVINKA<sup>®</sup>FIRE**  
GROUP

# Hasicí přístroje

Nejpoužívanější hasicí přístroje, příslušenství, plastové a kovové boxy

www.cervinkafiregroup.com

## Hasicí přístroje

Jako VÝROBCE HASICÍCH PŘÍSTROJŮ jsme schopni dodat jak běžné, tak i speciální hasicí přístroje. Hasicí přístroje nabízíme za velkoobchodní ceny, držíme vysoké skladové zásoby a jsme schopni zajistit i revizní kontroly.

## Nejpoužívanější hasicí přístroj na stavbách

Nejvíce používaný práškový hasicí přístroj na stavbách je hasicí přístroj s náplní 6 kg. V naší nabídce naleznete hned několik typů. Pokud není předem stanoveno v bezpečnostní požární zprávě, výběr přístroje je na Vás. Jaké jsou mezi nimi rozdíly?

Hasební schopnost: Jednoduše řečeno, čím vyšší hasební schopnost, tím účinnější je hasicí přístroj na danou plochu.

Držák a hadice: Přístroje se liší typem držáku, který je automaticky součástí balení, a uchycením hadice k láhvi. Jedná se spíše o „kosmetický rozdíl“. Při použití přístroje tyto dva faktory nehrají žádnou roli, je to spíše o preferenci zákazníka. Zejména u hasicích přístrojů 0111 a 0139 je výhodou možnost dvojího uchycení, jenž nabízí více variací při instalaci.



0004  
0213

0111  
0139

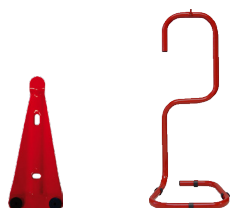
0279

Název	Práškový hasicí přístroj 6 kg				
Typ	P6 Če	P6 Če 2	P6 BETA - Z	P6 BETA - A	P6 BETA - ZH
Hasební schopnost	21A 113B C	34A 183B C	34A 183B C	34A 183B C	43A 233B C
Kód	0004	0213	0111	0279	0139

## Příslušenství

Naše společnost nabízí možnost kompletního příslušenství k hasicím přístrojům.

- BOXY - PLASTOVÉ, KOVOVÉ
- DRŽÁKY NA HASÍCÍ PŘÍSTROJE
- OBALY HASICÍCH PŘÍSTROJŮ
- STOJANY



Sněhové hasicí přístroje jsou naplněny zkapalněným oxidem uhličitým (CO<sub>2</sub>). Po hašení se CO<sub>2</sub> vypaří do okolního prostředí a nezanechává tak zbytky hasicí látky jako je tomu například u práškových hasicích přístrojů. Tím pádem jsou sněhové přístroje vhodné pro hašení jemné mechaniky, elektropřístrojů, rozvodů, vybavení laboratoří nebo do potravinářských provozů. Jsou určené k hašení požáru v počáteční fázi, tříd B a C.



0120

0006

Název	Sněhový hasicí přístroj 5 kg	
Typ	K5 BETA - Z	S5 ČE
Hasební schopnost	89B	70B
Kód	0120	0006

Cena: Platí přímá úměra. Čím vyšší hasební schopnost, tím vyšší cena. Poté záleží na zpracování přístroje.

## Plastové a kovové boxy

Jsou vhodné pro umístění hasicích přístrojů na parkoviště, do nákupních center, letišť, nemocnic, škol a jiných budov.

Chrání přístroj před povětrnostními vlivy, nečistotami (špínou), vandalismem a případnou krádeží.



### Hašení lithiových baterií

#### VĚDĚLI JSTE?

Že lithiové baterie jsou dnes součástí téměř každého moderního zařízení jako jsou například mobilní telefony, tablety, notebooky, elektronické cigarety, dětské hračky, elektrokoloběžky a elektrokola a mnohé další.

#### Ale co když se při nabíjení přehřejí a dojde k jejich vzplanutí?

Požár pak dosahuje velmi rychle vysokých teplot a běžným hasicím prostředkem ho jistě jen tak nehasíte. Máme pro Vás řešení! Sprej LithEx Červinka, který obsahuje speciálně vyvinuté hasivo určené přímo k hašení lithiových baterií.

#### Čím se liší oproti běžně dostupným hasicím sprejům na trhu?

Hasivo na vodní bázi obsahuje minerál - minerální roztok - AVD. AVD je vodní disperze chemicky exfoliovaného vermikulitu. Aplikuje se na požáry lithiových baterií jako mlha, která je uhasí a zabrání dalšímu šíření.

Vermikulit je název skupiny hydratovaných laminárních silikátů hliníku, železa a hořčíku. Skládá se z tenkých, plochých vloček obsahujících mikroskopické vrstvy vody. Chemická exfoliace vermikulitu vytváří mikroskopické, jednotlivé destičky, které jsou volně suspendovány ve vodě. Tím se získá stabilní vodní disperze vermikulitu, která je použita jako hasicí prostředek pro lithiové baterie.

### Jak AVD funguje?

Částice vermikulitu v mlze se ukládají na povrchu hořícího paliva a vytváří film. Film okamžitě schne, a protože se částice destiček s vysokým poměrem stran překrývají a spojují, vzniká mezi palivem a atmosférou nehořlavá kyslíková bariéra. Tento proces má chladicí účinek na zdroj paliva a když se obsah vody v AVD odpaří, začnou se hromadit vermikulitové destičky a požár se dostane pod kontrolu.

Hasicí přístroje pro hašení lithiových baterií jsou certifikované dle EN3 a dostupné v několika velikostech.

### Druhy hasicích zařízení

- Přenosné hasicí přístroje
- Hasicí sprej Lithex Červinka
- Pojízdné hasicí přístroje

2 l  
02696 l  
02709 l  
0271sprej 0,5 l  
026850 l  
027325 l  
0272

#### Pojízdné hasicí přístroje?

Používají se především ve velkých průmyslových a skladovacích provozech, čerpacích stanicích, letištních, hangárech, zkrátka všude tam, kde se nachází zdroj lithiové baterie.

### Přeprava a skladování lithiových baterií

Inovativní ohnivzdorná taška navržena pro přepravu a skladování lithium-iontových baterií, ale i dalších nebezpečných látek. Je to speciální produkt, jenž chrání potenciálně hořlavé zboží před nebezpečím vzniku požáru.



### Likvidace požáru

Hasicí set navržený speciálně pro hašení požárů lithium-iontových baterií, je perfektním řešením při efektivním řízení a potlačení požárů například u telefonů, tabletů, notebooků a dalších. Vak lze použít opakovaně, v závislosti na míře poškození, jenž může utrpět během předcházejícího požáru baterie. Při použití hasicího spreje je nutné vak vyčistit a nechat dobře vyschnout.



# Hašení lithiových baterií, Pěnidla

Univerzální pěnové hasicí přístroje, pěnidla Angus Fire a BETA EFFEM

[www.cervinkafiregroup.com](http://www.cervinkafiregroup.com)

## Hasicí přístroje UNIEX

Pěnové hasicí přístroje F6 BETA WLi a F6 BETA WLi jsou naplnitelné vodou a hasivem BETA EFFEM. Tyto pěnové hasicí přístroje zvané UNIEX jsou unikátní ve svém universálním použití při hašení. Hasicí přístroje můžeme použít pro hašení tříd A – pevných látek, B – kapalných látek, D – hořlavé kovy, F – jedlé oleje a tuky + Lithiové baterie.

Hasicí přístroje F6 a F9 BETA WLi se používají především ve vnitřních provozech, jako jsou sklady a komerční prostory. Obecné použití hasicího přístroje je například hašení baterie z telefonu, tabletů, kol, koloběžek, aut apod.

F6 BETA WLi Lithium Baterie do 3 000 Wh  
F9 BETA WLi Lithium Baterie do 4 500 Wh



## Hasicí prostředek UNIEX

Hasicí prostředek UNIEX 50 l je určen k hašení požárů ve velkých vnitřních provozech a budovách (např. v nemocnicích, skladech, parkovacích domech a garážích, nebytových prostorách, velkých skladovacích prostorách, vojenských zařízeních, v báňském a dřevozpracujícím průmyslu).

UNIEX 50 l Lithium Baterie do 3 000 Wh

Nádoby jsou pod stálým tlakem, po použití jsou znovu naplnitelné. Tlak hasicího přístroje je viditelný na manometru, instalovaném na ventilu



## Pěnidla

### BETA EFFEM

BETA EFFEM je kvalitní pěnidlo bez fluoru určené pro hašení a zabezpečení požárů typu A, B, D, F a hašení lithiových baterií. Hasivo je určeno pro použití jak v hasicích přístrojích, tak i požární technice.

### Výhody použití

- Možnost použití v kombinovaných požárních automobilech.
- Vysoká efektivita při hasebním zásahu prostřednictvím hasicích přístrojů.
- Možnost použití stávající požární techniky (hadic, příměšovačů, pěnových proudnic, vysoko-tlakých hasicích systémů...).
- Velmi dobrý smáčecí, izolační, antikatalitický a ochlazující účinek vzniklé hasební směsi.



### Příměs

1-6% hasební směs pro krizové aplikace, a to pro hašení pevných látek (např. dřeva, kovů, lithium-iontových akumulátorů), kapalných nepolárních látek, olejů a tuků

## ANGUS FIRE - RESPONDOL ATF 3X3

Respondol ATF 3x3 je kvalitní syntetické pěnidlo bez fluoru, určené pro hašení a zabezpečení požárů typu A a B. Obsahuje patentovanou kombinaci aktivních látek, která se rychle rozprostře po povrchu požáru a okamžitě hasí. Hasivo je určeno pro použití jak v hasicích přístrojích, tak i požární technice.

### Výhody použití

- Velmi dobrý smáčecí, izolační, antikatalitický a ochlazující účinek vzniklé hasební směsi.
- Možnost použití stávající požární techniky (hadic, příměšovačů, pěnových proudnic, vysoko-tlakých hasicích systémů...)
- Vysoká efektivita při hasebním zásahu prostřednictvím hasicích přístrojů.
- Možnost použití v kombinovaných požárních automobilech.
- Je biologicky odbouratelný a vyrábí se bez přídavku fluoru či fluorových polymerů.

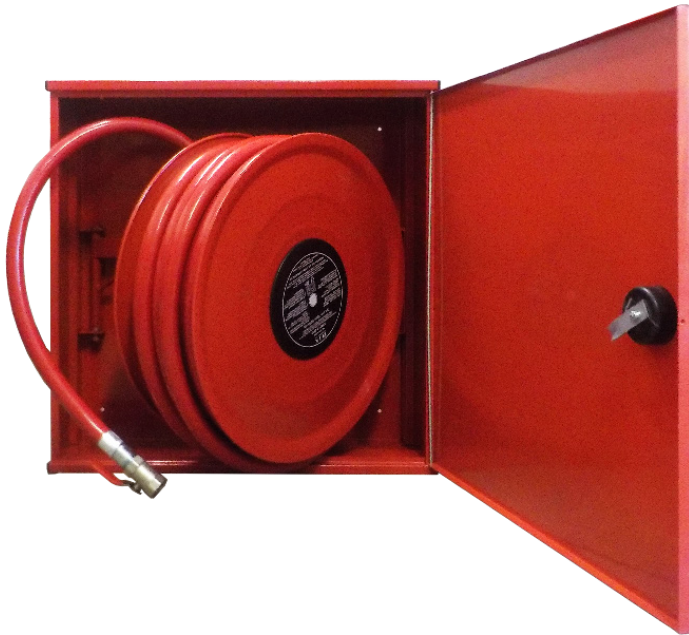
### Příměs

3% hasební směs pro krizové aplikace, a to pro hašení pevných látek (dřeva) látek kapalných nepolárních, olejů a tuků.



## Hydrantové systémy

Hydrantové systémy jsou určeny k požární ochraně budov. Jedná se o okamžitě dosažitelný účinný hasící prostředek se stálou dodávkou vody. Kompletní hydrantové systémy jsou vybaveny průtokovým ventilem, uzavíratelnou proudnicí a hadicovým navijákem s tvarově stálou hadicí o délce 30 m. Vybrat si můžete z variant hydrantových systémů D19, D25 a D33. Jsou určeny k zabudování do zdi, ale i k zavěšení na stěnu. Jsou certifikované dle EN 671-1.



## Postup instalace

Hadicový naviják vysadíme z hydrantové skříně nebo konzole a provedeme instalaci.

1. Je třeba si zvolit vhodné, přístupné místo, a hlavně umístění dle projekční dokumentace. Toto místo by mělo být vhodné pro kompletní rozvinutí hadicového navijáku (nejlépe odvíjení za pomoci tahu).
2. Vyznačte čtyři montážní otvory podle hydrantové skříně nebo konzole hadicového navijáku. Hadicové systémy se mají osazovat ve výšce 1,1 m až 1,3 m nad podlahou, měřeno ke středu zařízení.
3. Vyvrtejte vyznačené otvory tak, aby odpovídaly hydrantové skříně nebo konzoli hadicového navijáku. Zkontrolujte, zda se místo, ve kterém bude hadicový naviják namontován, nachází v horizontální ose, kolem níž se naviják otáčí.
4. Pomocí čtyř připravených upevňovacích prvků upevněte do otvorů na stěně a zajistěte, aby sestava závěsu byla v rovině.
5. Vodovodní potrubí je třeba zavést do hydrantové skříně nebo k hadicovému navijáku tak, aby se počítalo s budoucím připojením připojovací hadice na ventil a předešlo se její deformaci.
6. Připojte přívodní potrubí vody ke vstupu ventilu.
7. Uvedení hadicového navijáku do provozu proveďte jako údržbu podle EN671-3.

8. Zkontrolujte, zda lze hadici snadno vyjmout v libovolném směru.
9. Jestliže je naviják uložen ve skříně, je umístěn na výkyvném rameni, je třeba se ujistit, zda je rameno volné a lze jej otáčet. Dále je potřeba rameno zajistit proti vysazení aretačním šroubem nebo drátem.

## Provoz

1. Otevřete ventil, odviňte hadici směrem k ohni, otevřete trysku a nasměrujte ji tak, aby plný / sprchový proud mířil na ohnisko požáru.
2. Po použití uzavřete ventil, vypusťte vodu z hadice, sviňte hadici a uzavřete trysku.

## Provozní parametry

Přívod vody o přetlaku 2bar (g) až 12bar (g); doporučujeme regulovat přívod na 4bar.

## Běžná povrchová úprava

Červená (RAL 3000)

Bílá (RAL 9010)

Nerez

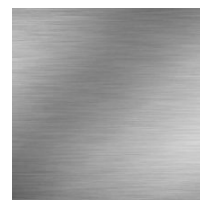
Jsme schopni zajistit hydrantové systémy i v jiných RAL úpravách nebo s proskleným křídlem.



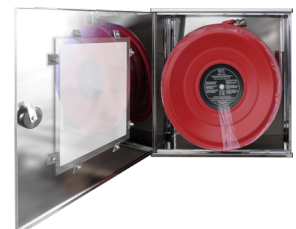
Bílá  
(RAL 9010)



Červená  
(RAL 3000)



Nerez



# Požární uzávěry

Větrací mřížky a revizní dvířka

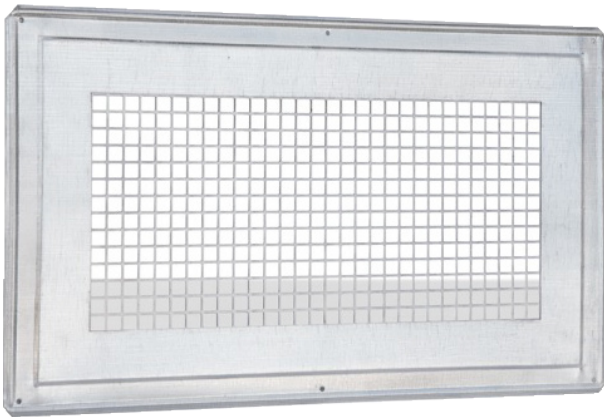
[www.cervinkafiregroup.com](http://www.cervinkafiregroup.com)

## Větrací mřížky

### Krycí

Slouží k zakrytí stavebních otvorů a jsou vhodné pro technické místnosti, sklady, archivy, garáže, sklepy, průmyslové a veřejné stavby. Primárně jsou určeny pro interiéry, ale jsou využitelné i jako větrací mřížky do dveří.

Vyznačují se 70% průchodností vzduchu. Dodáváme v různých barevných odstínech dle vzorníku RAL.



## Protipožární

Jsou určeny do lehkých montovaných konstrukcí (SDK), pro betonové i zděné stavební příčky. Slouží k odvětrávání požárních úseků i jako požární uzávěř.

Disponují certifikací pro umístění, až do výšky tří metrů nad úroveň podlahy. Jsou vyrobeny výhradně z materiálů, které reagují na oheň AI a testovány na požární odolnost: EI / EW 45, 60 a 90. Dodáváme v černé barvě.



## Revizní dvířka

Umožňují rychlý a snadný přístup k rozvodům, otvorům, šachtám a dalším technickým prostorům. Nabízíme standardní i protipožární revizní dvířka.

### Provedení

Ocelová revizní dvířka se vyznačují vyšší pevností. Oproti tomu hliníková se liší nižší cenou. Obě varianty jsou odolné proti požáru.

Možnosti umístění (liší se dle typu)

- SDK stěna
- SDK strop
- Obklad
- Zdivo

Možné vlastnosti revizních dvířek

- Prachotěsná
- Vzduchotěsná
- Zvukotěsná
- Protipožární



## Ochranné pracovní pomůcky / čisticí a dezinfekční prostředky

Kvalitní certifikované pracovní oděvy, obuv, ale i hygienické pomůcky, které zajišťují čistotu, bezpečnost a pohodlí při práci.

- Rukavice**

(Jednorázové, pro extrémní zátěž, máčené mechanické rukavice, svářečské, teplotám odolné, ochranné proti mechanickým rizikům a rukávničky.)

- Obličejové štíty a ochranné brýle**



- Roušky, respirátory a polomasky**

Pro ochranu dýchacích cest před bakteriemi, viry nebo znečištěním. V naší nabídce naleznete i polomasky s příslušnými doplňky.

- Oblečení, obuv**

Kvalitní pracovní ochranné oděvy, které sjednocují bezpečnost i pohodlí při práci. Vyrobeny na míru každé profesi, ale i potřebám domácího kutila. Nabízíme i bezpečnostní obuv v mnoha provedeních pro nejrůznější využití. Součástí je i doplňkový sortiment.

- Čisticí prostředky**

Jedná se o kvalitní čisticí prostředky například pro strojní mytí podlah, ale vhodné i pro domácí využití. Nejprodávanější produkty najdete pod naší privátní značkou Červinka Professional Cleaner.

- Dezinfekční prostředky a body**

Nabízíme kvalitní a účinné dezinfekční prostředky, které spolehlivě odstraní bakterie, viry i plísně.



## Detektory / hlásiče

Detektory, hlásiče jsou díky své okamžité signalizaci neocenitelným strážcem vašeho bezpečí. Jsou enormně citlivé na změnu ovzduší a bez váhání spouští alarm.

V naší nabídce naleznete nejlevnější varianty, ale i typy detektorů s vysokou zárukou a životností.

- Detektor oxidu uhelnatého
- Detektor cigaretového dýmu
- Optický kouřový hlásič
- Hlásič požáru
- Detektor LPG



## Bezpečnostní značení

Naše společnost je schopna Vám nabídnout široké množství různých druhů bezpečnostních tabulek a značek. Tabulky a značky nabízíme ve více velikostech a materiálových provedeních.

- Plastové
- Kovové
- Samolepicí
- Obyčejné
- Fotoluminiscenční
- Reflexní pásy



Dokážeme zajistit tabulky a značení i přímo na zakázku do několika pracovních dnů.



# ČERVINKA<sup>®</sup>FIRE GROUP

## Kompletní služby

- Školení - **Vlastní školící středisko v Uherském Hradišti**
- Požární ochrana
- Požární ucpávky
- Požární dveře a revizní dvířka
- Bezpečnost práce & ekologie

## Kontaktujte nás

Podolská 103/126, Praha 4, 147 00

### Provozovna:

Rostislavova 1265, Uherské Hradiště, 686 01

ČERVINKA - CZECH REPUBLIC s.r.o.

+420 720 124 125

info@hasicitechnika.com

www.cervinkafiregroup.com

ČERVINKA s.r.o

+420 720 124 125

servis@hasicitechnika.com

www.hasicipristroje-cervinka.cz

