



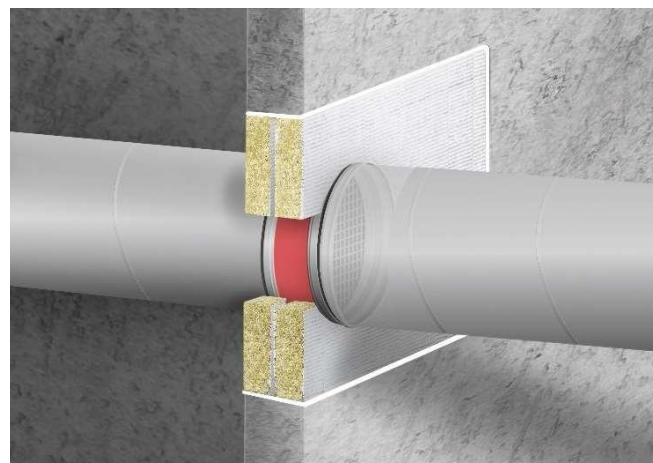
TECHNICKÝ LIST

Obecný popis výrobku

Protipožární deska Protecta® FR Board byla navržena za účelem předcházení šíření ohně a kouře přes otvory v protipožárních stěnách a stropích, do kterých jsou vytvořeny prostupy za účelem umožnění montáže instalací různých médií. Protipožární deska Protecta® FR Board udržuje v protipožárních stěnách a stropích také akustické vlastnosti.

Protipožární deska Protecta® FR Board je složena z jádra z minerální vlny s vysokou hustotou, pokrytého povlakem Protecta® FR Coating. Povlak zajišťuje dodatečnou ochranu, značně snižuje prostupnost jádra z minerální vlny a předchází průniku horkých plynů přes jádro, čímž snižuje nárůst teploty na straně, která není vystavena účinku ohně, a omezuje tepelnou vodivost přes média.

Protipožární deska Protecta® FR Board je dostupná ve variantách s povlakem na jedné straně nebo na obou stranách, volených na základě montážních podmínek požární odolnosti. K utěsnění desek Protecta® FR Board a prostoru kolem médií a sousedních konstrukcí je nutné použít akrylovou hmotu Protecta® FR Acrylic.



Vlastnosti výrobku a bezpečnostní opatření

- Klasifikovaný pro všechny typy konstrukcí s prostupy médií a bez médií.
- Snadná a rychlá instalace.
- Snadné přidání dalších médií po instalaci.
- Stále pružný - uzpůsobí se pohybu během požáru a menším pohybům v konstrukci, ve které je instalován.
- Vhodný na většinu povrchů, v tom na beton, cihlu, zeď, ocel, dřevo, sádrokarton, umělé hmoty a většinu neporézních povrchů.
- Ve stěnách s výškou 1200 mm a stropích s šířkou 120 mm jej lze používat v neomezené délce.
- Lze jej instalovat do sádrokartonových stěn s orámováním otvoru i bez něj.
- Bezhalogenový výrobek s přísadkou fungicidních prostředků.
- Po úplném vytvrzení je deska odolná vůči UV záření, vlhkosti a mrazu.
- Protipožární desky Protecta® FR Board mohou být dodávány s hladkým povrchem.
- Je nutné učinit bezpečnostní opatření, aby nedošlo ke vstupu na ochranu vodorovného prostupu.

Požární odolnost

Konstrukce	Popis	Klasifikace
Pružné stěny obsahující sádrokarton, zdi, pórobeton nebo beton	Prostup bez médií o rozměrech: neomezená šířka, výška 1200 mm, se dvěma protipožárními deskami Protecta FR Board 1-S o tloušťce 50 mm	EI 120 (E 120)
Pevné stěny obsahující zdvo, pórobeton nebo beton ve stěně nebo mezi horní částí stěny a bedněním stropu	Prostup bez médií o rozměrech: neomezená šířka, výška 1200 mm, s jednou protipožární deskou Protecta FR Board 2-S o tloušťce 60 mm	EI 90 (E 240)
	Prostup bez médií o rozměrech: neomezená šířka, výška 1200 mm, se dvěma protipožárními deskami Protecta FR Board 2-S o tloušťce 60 mm	EI 180 (E 240)
	Prostup bez médií o rozměrech: šířka do 1200 mm, výška do 1200 mm, se dvěma protipožárními deskami Protecta FR Board 2-S o tloušťce 60 mm	EI 240 (E 240)
Pevné stropy obsahující pórobeton nebo beton ve stropích a mezi stropy a stěnami	Prostup bez médií o rozměrech: šířka do 1200 mm, výška do 600 mm, s jednou protipožární deskou Protecta FR Board 2-S o tloušťce 60 mm	EI 120 (E 240)
	Prostup bez médií o rozměrech: šířka do 1200 mm, výška do 600 mm, se dvěma protipožárními deskami Protecta FR Board 2-S o tloušťce 60 mm	EI 180 (E 240)
	Prostup bez médií o rozměrech: šířka do 2400 mm, výška do 1200 mm, s jednou protipožární deskou Protecta FR Board 2-S o tloušťce 60 mm	EI 90 (E 120)
	Lineární utěsnění o rozměrech: neomezená výška, šířka do 120 mm, s jednou protipožární deskou Protecta FR Board 2-S o tloušťce 60 mm	EI 120 (E 240)

Před použitím se seznamte s návodem k instalaci.

Dodatečné parametry otvorů pro stropy

V souladu s normami EN 1366-3 mají výsledky zkoušek podlah s délkou penetračního těsnění nejméně 1 m uplatnění pro libovolnou délku, pokud poměr délky obvodu k povrchu těsnění není menší než ve zkoušeném vzorku. Proto jsou přípustné následující rozměry otvorů, u kterých je 2400 x 1200 mm popsáno v tomto listu údajů a v návodech k instalaci.

Maximální rozměry otvorů ve stropích a mezi stropy a stěnami
1200 mm šířka x 2400 mm délka (testované)
1100 mm šířka x 2900 mm délka
1000 mm šířka x 4000 mm délka
900 mm šířka x 7000 mm délka
≤ 800 mm šířka x ∞ (nekonečně) délka

Akustická izolace

Popis	Zvukotěsnost
Jednotlivá protipožární deska FR Board 2-S o tloušťce 50 nebo 60 mm jako lineární těsnění	Rw. 55 dB
Jednotlivá protipožární deska FR Board 2-S o tloušťce 50 nebo 60 mm k utěsnění velkých ploch	Rw.> 29 dB
Dvojitě protipožární desky FR Board 1-S o tloušťce 50 nebo 60 mm k utěsnění velkých ploch	Rw.> 52 dB
Protipožární deska FR Board 1-S nebo 2-S k hloubkovému utěsnění 50 mm, velké plochy	Rw.> 53 dB

Protipožární deska Protecta® FR Board byla testována v BM Trada (subjekt akreditovaný UKAS); v souladu s EN ISO 10140-2:2010.

Údaje o emisích (kvalita vzduchu uvnitř budovy)

Sloučenina	Velikost emise po 4 týdnech
TVOC	0,20 mg/m ³ h
Formaldehyd	nz.
Amoniak	nz.
Karcinogenní	nz.
nz. znamená nezjištěno	

Protipožární deska Protecta® FR Board splňuje požadavky BREEAM v souladu s Protokolem M1 o chemických a senzorických zkouškách stavebních materiálů, který zveřejnil RTS ve verzi ze dne 15.12.2004, což je nejlepší dosažitelná známka ochrany prostředí a zdraví uvnitř budov v rozsahu povlaků. Testováno v Eurofins Product Testing, zpráva číslo 392-2014-00000407B.

Konfigurace konce trubek

Během požárního testování trubek lze rozhodnout o nenášení trubicí ucpávkou (neuzavření trubky), nebo také o nasazení víka uvnitř trubky nebo vně, na obou koncích. Vybraná konfigurace závisí na plánovaném použití trubky a/nebo instalačním prostředí.

Kód, který definuje, zda je trubka uzavřená, je uveden společně s požární klasifikací. Například EI 60 C/U znamená, že ucpávka byla nasazena uvnitř trubky a sejmuta na vnější straně.

Technické hodnocení je založeno na EN 1366-3: 2009:

Technické parametry

Forma	Potažené desky připravené k použití
Hustota	Deska: 160 kg/m ³ (150 – 170 kg/m ³) Povlak: 1,3 – 1,4 kg/ltr
Životnost	Y1: Určené k použití při teplotě pod 0 °C, při vystavení účinku UV záření a vlhkosti, ale bez vystavení účinku deště. Zahrnuje nižší třídy Y2, Z1 a Z2.
Teplota vznícení	Není
Čas vytvrzení	Max. 75 minut (těsnost)
Čas tvarování povlaku	Max. 25 minut (těsnost)
Úplné vytvrzení	3 až 5 dní - v závislosti na tloušťce a teplotě
Ohebnost	Střední, 12,5 %
Teplotná vodivost	0,038 W/mK
Skladování	Lze skladovat dlouhodobě. Skladovat při teplotě od 5 °C do 30 °C.
Kompatibilita:	Vhodný k použití s většinou materiálů. Nepoužívat v bezprostředním kontaktu s bituminózními materiály.
Omezení	V případě použití desek v trvale vlhkých místech je nutné na těsnění nanést Protecta® FR Coating.
Rozsah teplot	-30 °C až +80 °C (po vytvrzení)
Teplota instalace	+5 °C až +50 °C
Barva	Bílý povrch, zelené jádro FR Acrylic: NCS 1202 – Y26R, RAL 9002
Balení	FR Board 50x600x1200 mm: 80 kusů na paletě FR Board 60x600x1200 mm: 72 kusů na paletě

Použití trubek		Konfigurace koncovek trubek ⁴⁾
Dešťová trubka, z umělé hmoty	Na střeše	U/U ¹⁾
	Pod	C/C ²⁾
Odvodňovací nebo kanalizační trubka, z umělé hmoty	Větrané odtokové systémy	U/U ¹⁾
	Nevětrané odtokové systémy	U/C ¹⁾
	Odvodňovací systémy	U/C ¹⁾
	Ne v odvodnění	C/C ²⁾
Trubky v uzavřených instalacích (voda, plyn, vzduch, elektrika atd.)		C/C ²⁾³⁾
Trubky systémů regenerace spalin, plastové		U/C ¹⁾
Trubky s otevřenými konci o délce ≥50 cm oboustranně, plast		U/U ²⁾
Kovové upevněné trubky	Protipožární upevnění	C/U ¹⁾
	Standardní upevnění	U/C ¹⁾
Kovové trubky na odvod nečistot		U/C ¹⁾

¹⁾Uvedeno v EN 1366-3: 2009.

²⁾Odhad Polyseam založený na testech.

³⁾Kovové trubky by měly mít ohnivzdorné podpěry.

⁴⁾Konfigurace U/U klasifikuje protipožární utěsnění pro konfiguraci C/U, U/C a C/C. Konfigurace C/U klasifikuje protipožární utěsnění pro konfiguraci U/C a C/C. Konfigurace U/C klasifikuje protipožární utěsnění pro konfiguraci C/C.