



TECHNICKÝ LIST

Obecný popis výrobku

Protipožární límec Protecta® FR Collar byly navrženy za účelem udržení požární odolnosti stěn a stropů v konstrukcích, ve kterých bylo použito potrubí z umělé hmoty. Lze je používat v sádkartonových, zděných a betonových stěnových a stropních konstrukcích.

Každý límec se skládá z kulatého ocelového pláště, umožňujícího jeho pohodlné uzpůsobení instalaci pomocí jednoduchého systému upevnění typu slide-lock. Ocelový plášť obsahuje reaktivní grafitový materiál, který pod vlivem vysoké teploty reaguje a uzavírá otvory prostřednictvím změkčení trubky z umělé hmoty v případě vypuknutí požáru.

Vlastnosti výrobku

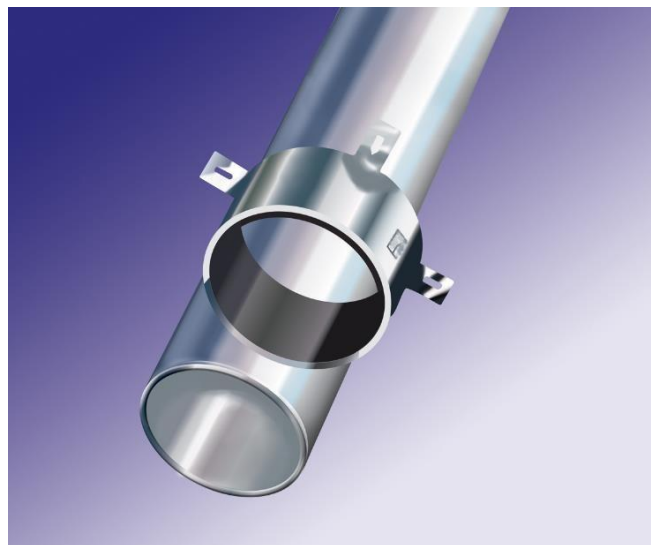
- Rychle a efektivně bobtnající grafitový materiál, patentovaný a certifikovaný po celém světě.
- Klasifikovaný pro požární utěsnění všech druhů konstrukcí a mnoha penetračních postupů, v tom z trubek z umělých hmot, kompozitních trubek, kovových trubek a kabelových svazků.
- Výrobek je určen na různé velikosti trubek, počínaje nejmenšími trubkami dostupnými na trhu po trubky o průměru Ø400 mm, s různou tloušťkou stěny.
- Límce jsou dostupné ve dvou verzích výšky, vhodných pro různé požární klasifikace, díky tomu lze zvýšit efektivitu z hlediska nákladů.
- Možnost uzpůsobení větších límců na menší trubky, díky tomu lze zavádět trubky umístěné pod jistým úhlem a eliminovat problém příliš velkého otvoru kolem trubky.
- Klasifikace požární odolnosti do max. 240 minut, z hlediska požární těsnosti a požární izolace.
- Výrobek testovaný a certifikovaný za použití trubky typu U/U.
- Klasifikace požární těsnosti v konstrukcích všech typů.
- Dokonalá akustická izolace.
- Nemá vliv na trubky cPVC, jako BlazeMaster, což je potvrzeno výsledky mechanických testů.
- Absence emise nečistot - výrobek šetrný k životnímu prostředí a uživateli.
- Snadná instalace pomocí standardních šroubů.
- Neomezená doba skladování (za vhodných podmínek).
- 30letá životnost výrobku.

Akustická izolace

Popis	Zvukotěsnost
Límce instalované v souladu s návodem	RW 58 dB

Uvedená hodnota akustické izolace se týká výhradně límce/trubky, nikoli jiných prvků konstrukce budovy.

Akustická izolace byla testována v akreditované laboratoři Exvova BM Trada ve Velké Británii, v souladu s normou EN ISO 10140-2. Zpráva o zkoušce je vydávána na vyžádání.



Konfigurace konce trubek

Během testování trubek lze rozhodnout o nenanášení trubní ucpávky (neuzavření trubky), nebo také o nasazení víka uvnitř trubky nebo vně, na obou koncích. Vybraná konfigurace bude záviset na plánovaném použití trubky a/nebo prostředí instalace.

Kód, který definuje, zda je trubka uzavřená, je uváděn společně s požární klasifikací. Například EI 60 C/U znamená, že ucpávka byla nasazena uvnitř trubky a sejmuta na vnější straně. Testovaná konfigurace definuje možná připuštění.

Naše technické hodnocení je založeno na EN 1366-3: 2009:

Použití trubek		Konfigurace koncovek trubek ¹⁾
Dešťová trubka, z umělé hmoty	Na střeše	U/U ¹⁾
	Pod	C/C ²⁾
Odvodňovací nebo kanalizační trubka, z umělé hmoty	Větrané odtokové systémy	U/U ¹⁾
	Nevětrané odtokové systémy	U/C ¹⁾
	Odvodňovací systémy	U/C ¹⁾
	Ne v odvodnění	C/C ²⁾
Trubky v uzavřených instalacích (voda, plyn, vzduch, elektrika atd.)		C/C 2) 3)
Trubky systémů regenerace spalin, plastové		U/C ¹⁾
Trubky s otevřenými konci o délce ≥ 50 cm oboustranně, plast		U/U ²⁾
Kovové upevněné trubky	Protipožární upevnění	C/U ¹⁾
	Standardní upevnění	U/C ¹⁾
Kovové trubky na odvod nečistot		U/C ¹⁾

¹⁾Uvedeno v EN 1366-3: 2009.

²⁾Odhad Polyseam založený na testech.

³⁾Kovové trubky by měly mít ohnivzdorné podpěry.

⁴⁾Konfigurace U/U klasifikuje protipožární utěsnění pro konfiguraci C/U, U/C a C/C. Konfigurace C/U klasifikuje protipožární utěsnění pro konfiguraci U/C a C/C. Konfigurace U/C klasifikuje protipožární utěsnění pro C/C.

Velikosti & Balení

Kód výrobku	Průměr a výška	Množství/ krabice
PRO269-30	Protecta FR Collar Ø32 / 30 mm	24
PRO269	Protecta FR Collar Ø32 / 50 mm	24
PRO270-30	Protecta FR Collar Ø40 / 30 mm	24
PRO270	Protecta FR Collar Ø40 / 50 mm	24
PRO037-30	Protecta FR Collar Ø55 / 30 mm	24
PRO037	Protecta FR Collar Ø55 / 50 mm	24
PRO271-30	Protecta FR Collar Ø63 / 30 mm	24
PRO271	Protecta FR Collar Ø63 / 50 mm	24
PRO272-30	Protecta FR Collar Ø75 / 30 mm	24
PRO272	Protecta FR Collar Ø75 / 50 mm	24
PRO038-30	Protecta FR Collar Ø82 / 30 mm	24
PRO038	Protecta FR Collar Ø82 / 50 mm	24
PRO273-30	Protecta FR Collar Ø90 / 30 mm	24
PRO273	Protecta FR Collar Ø90 / 50 mm	24
PRO039-30	Protecta FR Collar Ø110 / 30 mm	24
PRO039	Protecta FR Collar Ø110 / 50 mm	24
PRO040	Protecta FR Collar Ø125 / 60 mm	20
PRO274	Protecta FR Collar Ø140 / 60 mm	12
PRO041	Protecta FR Collar Ø160 / 60 mm	12
PRO042	Protecta FR Collar Ø200 / 75 mm	1
PRO043	Protecta FR Collar Ø250 / 75 mm	1
PRO044	Protecta FR Collar Ø315 / 75 mm	1
PRO045	Protecta FR Collar Ø400 / 100 mm	1

Technická data

Forma	Kovový plášť s vloženým grafitovým materiálem, připravený k použití
Plášť	Práškově lakovaná ocel, tloušťka 1 mm
Postupy kondicionování	EN 13238:2010
Součinitel intumescence (bobtnání)	17:1
Tlak intumescence	65.4 N
Hmotnost grafitu	1,4 kg/m ² na 1 mm tloušťky
Hustota grafitu	1409 kg/m ³
Standardní čas intumescence	Do 2 minut
Teplota intumescence	105 °C
Životnost	Z2 určený k použití uvnitř budovy, s třídami vlhkosti jinými než Z1, s vyloučením teplot pod 0 °C
Životnost	V normálních podmínkách 30+ let
Skladování	Skladovat při teplotě od 5 °C do 30 °C. Lze skladovat dlouhodobě.
Použití tepl.	+5 °C až +50 °C (těsnění)
Barva	Bílý plášť s antracitovou výplní